

**COMUNE DI VALCHIUSA**  
*Città Metropolitana di Torino*

Sede: Largo Gillio, 1 - 10089 Valchiusa  
Tel. 0125.783141 - Fax. 0125.783320

**COMUNE DI  
VALCHIUSA:** SERVIZIO TECNICO E MANUTENTIVO

**OGGETTO:** SISTEMA DI VIDEOSORVEGLIANZA URBANA  
POSTAZIONI ANPR E CCTV

**ALLEGATO**

**C**

**ALLEGATI GRAFICI**

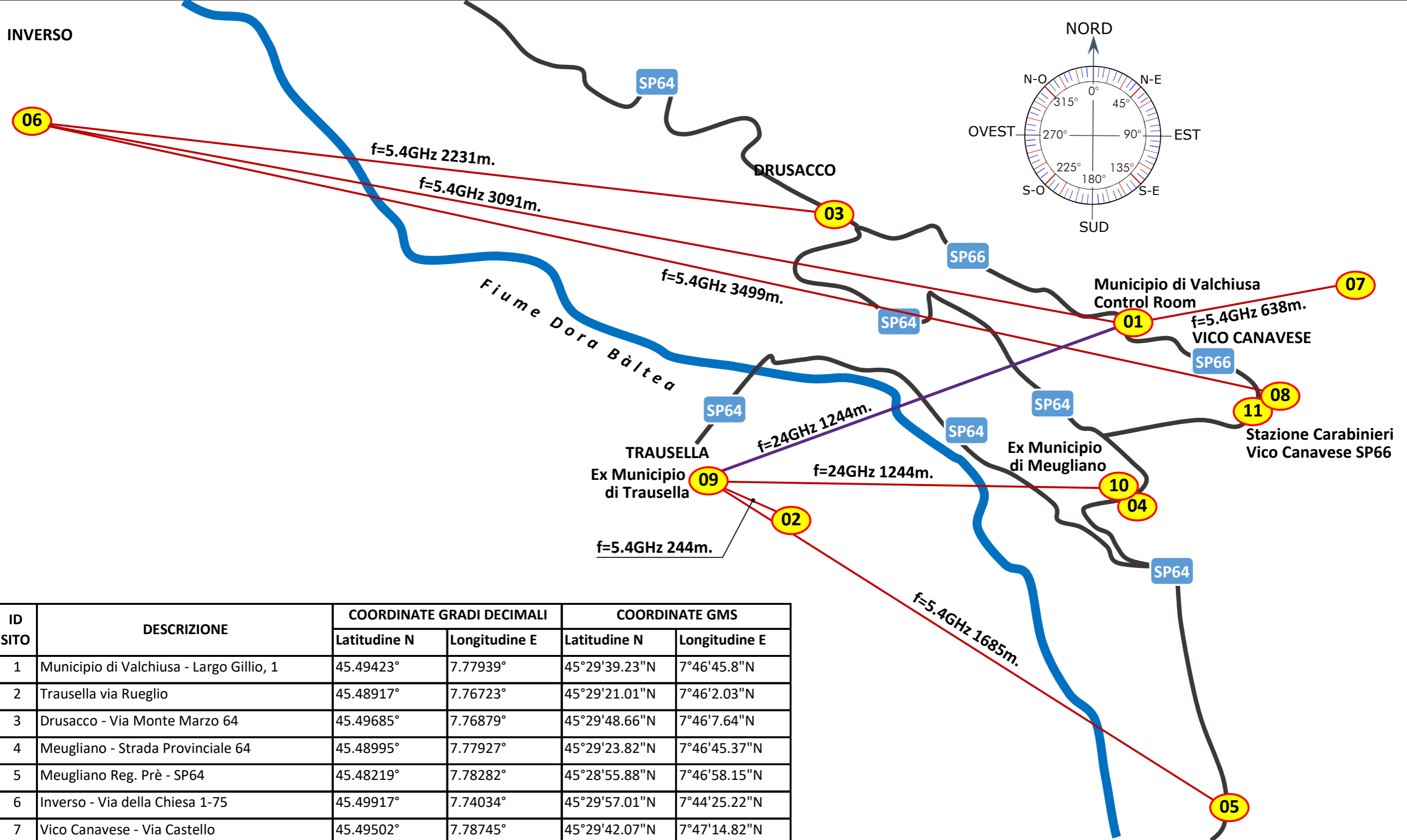
R.U.P.: geom. Mara Guaita

Progettista: ing. Mario Frara

Redatto da: ing. Mario Frara

**EDIZIONE:** Novembre 2021

INVERSO



ID SITO	DESCRIZIONE	COORDINATE GRADI DECIMALI		COORDINATE GMS	
		Latitudine N	Longitudine E	Latitudine N	Longitudine E
1	Municipio di Valchiusa - Largo Gillio, 1	45.49423°	7.77939°	45°29'39.23"N	7°46'45.8"N
2	Trausella via Rueglio	45.48917°	7.76723°	45°29'21.01"N	7°46'2.03"N
3	Drusacco - Via Monte Marzo 64	45.49685°	7.76879°	45°29'48.66"N	7°46'7.64"N
4	Meugliano - Strada Provinciale 64	45.48995°	7.77927°	45°29'23.82"N	7°46'45.37"N
5	Meugliano Reg. Prè - SP64	45.48219°	7.78282°	45°28'55.88"N	7°46'58.15"N
6	Inverso - Via della Chiesa 1-75	45.49917°	7.74034°	45°29'57.01"N	7°44'25.22"N
7	Vico Canavese - Via Castello	45.49502°	7.78745°	45°29'42.07"N	7°47'14.82"N
8	Vico Canavese - SP66	45.49232°	7.78417°	45°29'32.35"N	7°47'3.01"N
9	Ex Municipio di Trausella	45.49023°	7.76449°	45°29'24.83"N	7°45'52.16"N
10	Ex Municipio di Meugliano	45.49009°	7.77895°	45°29'24.32"N	7°46'44.22"N
11	Stazione Carabinieri Vico Canavese SP66	45.49204°	7.78362°	45°29'31.34"N	7°47'1.04"N



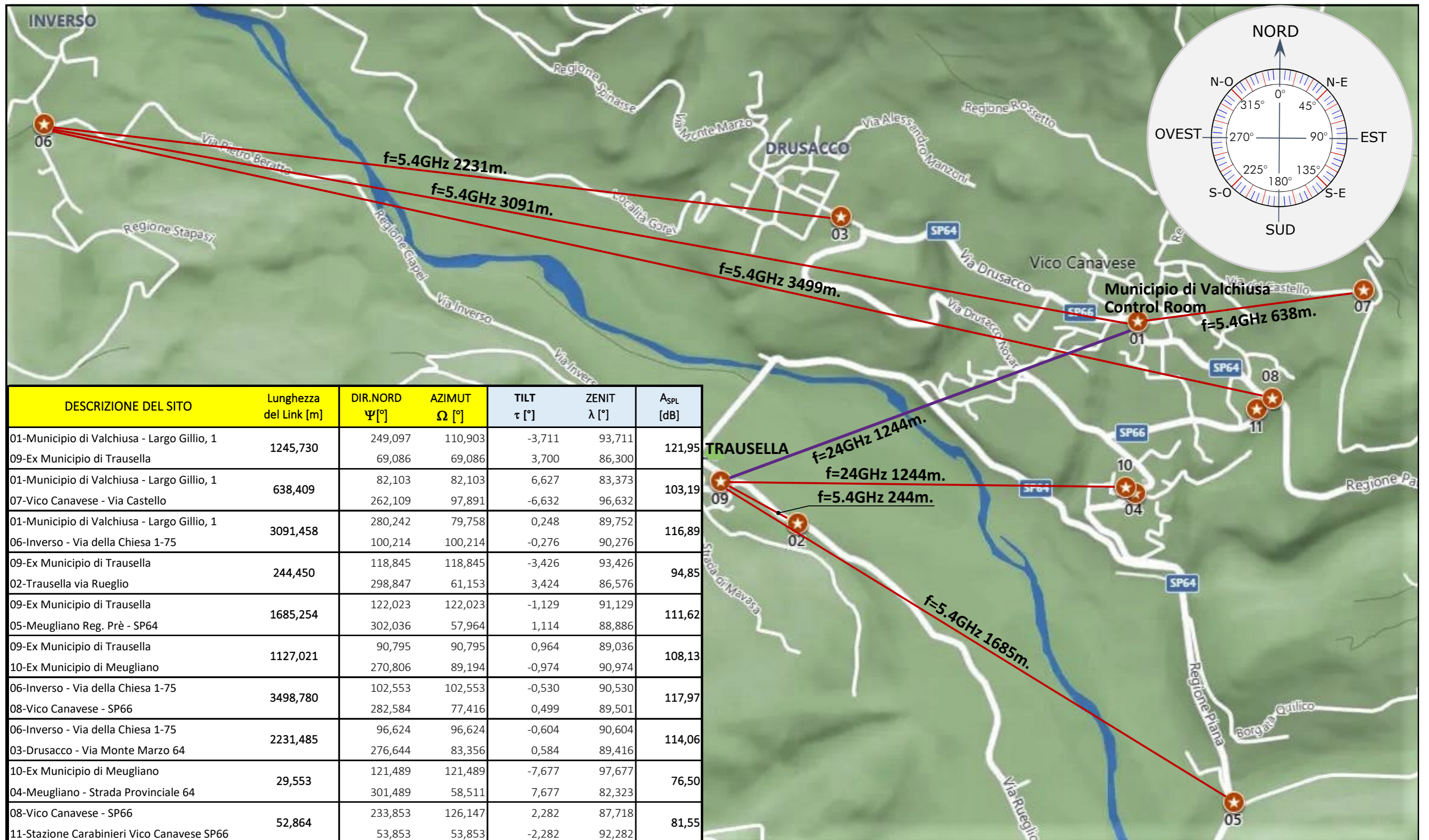
PROGETTO: SISTEMA DI VIDEOSORVEGLIANZA URBANA DEL COMUNE DI VALCHIUSA  
 OGGETTO: Rete Radio di interconnessione dei punti di ripresa  
 Progettista: ing. Mario Frara    Emissione: Novembre 2021    N° DOC.: SVU-VC-20211122  
 REV.: Mario Frara    ELABORATO: Mario Frara    VERIFICATO: Mario Frara

AUTORIZZATO  
 Timbro Autorizzazione  
 Data: 23/11/2021



Timbro progettista



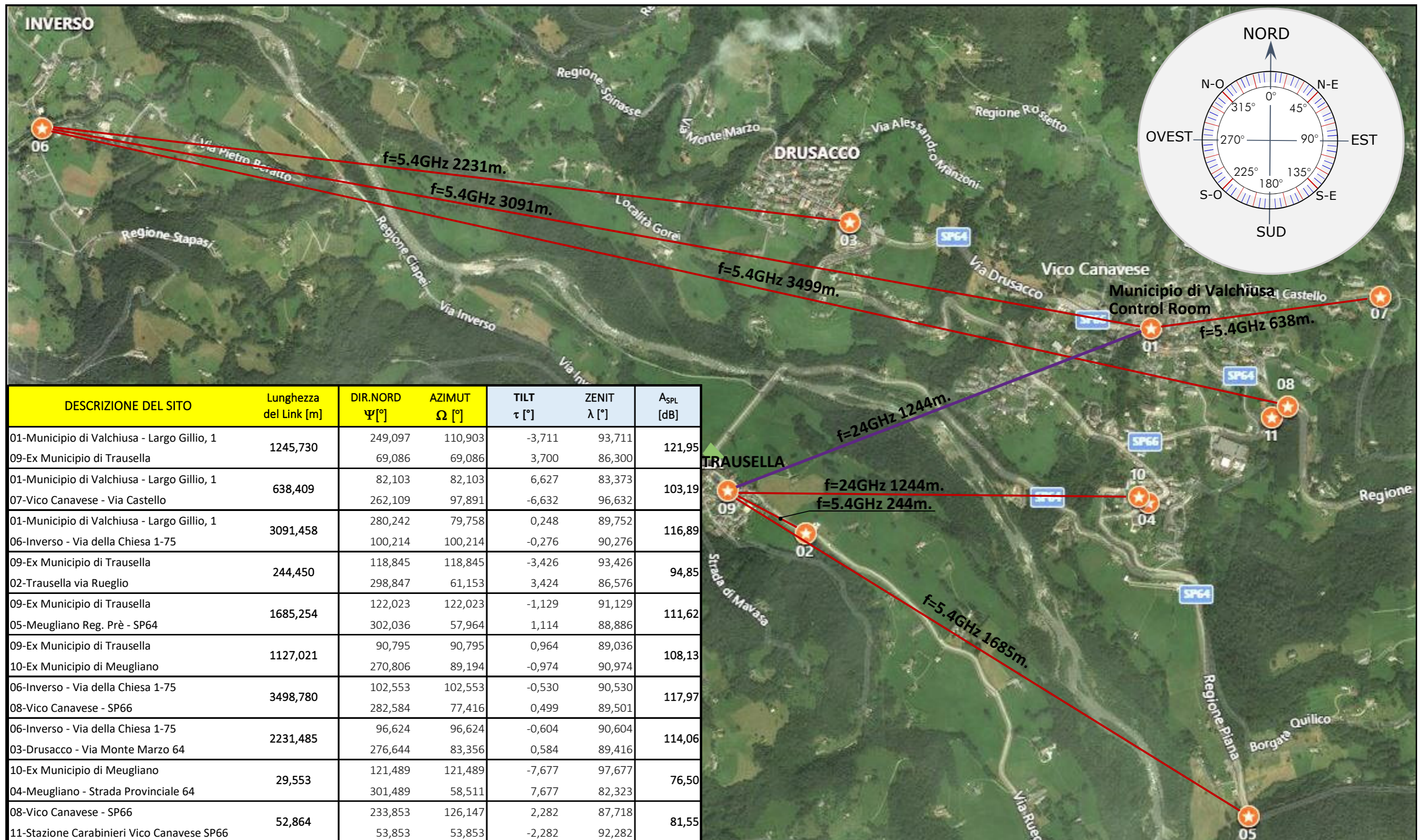




DESCRIZIONE DEL SITO	Lunghezza del Link [m]	DIR.NORD $\Psi$ [°]	AZIMUT $\Omega$ [°]	TILT $\tau$ [°]	ZENIT $\lambda$ [°]	A <sub>SPL</sub> [dB]
01-Municipio di Valchiusa - Largo Gillio, 1 09-Ex Municipio di Trausella	1245,730	249,097	110,903	-3,711	93,711	121,95
01-Municipio di Valchiusa - Largo Gillio, 1 07-Vico Canavese - Via Castello	638,409	82,103	82,103	6,627	83,373	103,19
01-Municipio di Valchiusa - Largo Gillio, 1 06-Inverso - Via della Chiesa 1-75	3091,458	280,242	79,758	0,248	89,752	116,89
09-Ex Municipio di Trausella 02-Trausella via Rueglio	244,450	118,845	118,845	-3,426	93,426	94,85
09-Ex Municipio di Trausella 05-Meugliano Reg. Prè - SP64	1685,254	122,023	122,023	-1,129	91,129	111,62
09-Ex Municipio di Trausella 10-Ex Municipio di Meugliano	1127,021	90,795	90,795	0,964	89,036	108,13
06-Inverso - Via della Chiesa 1-75 08-Vico Canavese - SP66	3498,780	102,553	102,553	-0,530	90,530	117,97
06-Inverso - Via della Chiesa 1-75 03-Drusacco - Via Monte Marzo 64	2231,485	96,624	96,624	-0,604	90,604	114,06
10-Ex Municipio di Meugliano 04-Meugliano - Strada Provinciale 64	29,553	121,489	121,489	-7,677	97,677	76,50
08-Vico Canavese - SP66 11-Stazione Carabinieri Vico Canavese SP66	52,864	233,853	126,147	2,282	87,718	81,55

	PROGETTO: SISTEMA DI VIDEOSORVEGLIANZA URBANA DEL COMUNE DI VALCHIUSA -TO			AUTORIZZATO	Timbro Autorizzazione	Timbro progettista
	OGGETTO: Planimetria dei punti di ripresa con link Radio e parametri funzionali					
	Progettista: ing. Mario Frara	Emissione: Novembre 2021	N° DOC.: SVU-VC-20211123-a	Data:23/11/2021		
	REV.: Mario Frara	ELABORATO: Mario Frara	VERIFICATO: Mario Frara			





DESCRIZIONE DEL SITO	Lunghezza del Link [m]	DIR.NORD $\Psi$ [°]	AZIMUT $\Omega$ [°]	TILT $\tau$ [°]	ZENIT $\lambda$ [°]	A <sub>SPL</sub> [dB]
01-Municipio di Valchiusa - Largo Gillio, 1	1245,730	249,097	110,903	-3,711	93,711	121,95
09-Ex Municipio di Trausella		69,086	69,086	3,700	86,300	
01-Municipio di Valchiusa - Largo Gillio, 1	638,409	82,103	82,103	6,627	83,373	103,19
07-Vico Canavese - Via Castello		262,109	97,891	-6,632	96,632	
01-Municipio di Valchiusa - Largo Gillio, 1	3091,458	280,242	79,758	0,248	89,752	116,89
06-Inverso - Via della Chiesa 1-75		100,214	100,214	-0,276	90,276	
09-Ex Municipio di Trausella	244,450	118,845	118,845	-3,426	93,426	94,85
02-Trausella via Rueglio		298,847	61,153	3,424	86,576	
09-Ex Municipio di Trausella	1685,254	122,023	122,023	-1,129	91,129	111,62
05-Meugliano Reg. Prè - SP64		302,036	57,964	1,114	88,886	
09-Ex Municipio di Trausella	1127,021	90,795	90,795	0,964	89,036	108,13
10-Ex Municipio di Meugliano		270,806	89,194	-0,974	90,974	
06-Inverso - Via della Chiesa 1-75	3498,780	102,553	102,553	-0,530	90,530	117,97
08-Vico Canavese - SP66		282,584	77,416	0,499	89,501	
06-Inverso - Via della Chiesa 1-75	2231,485	96,624	96,624	-0,604	90,604	114,06
03-Drusacco - Via Monte Marzo 64		276,644	83,356	0,584	89,416	
10-Ex Municipio di Meugliano	29,553	121,489	121,489	-7,677	97,677	76,50
04-Meugliano - Strada Provinciale 64		301,489	58,511	7,677	82,323	
08-Vico Canavese - SP66	52,864	233,853	126,147	2,282	87,718	81,55
11-Stazione Carabinieri Vico Canavese SP66		53,853	53,853	-2,282	92,282	

	PROGETTO: SISTEMA DI VIDEOSORVEGLIANZA URBANA DEL COMUNE DI VALCHIUSA -TO			AUTORIZZATO	Timbro Autorizzazione	Timbro progettista
	OGGETTO: Visione Aerea dei punti di ripresa con link Radio e parametri funzionali					
	Progettista: ing. Mario Frara	Emissione: Novembre 2021	N° DOC.: SVU-VC-201211123-b			
	REV.: Mario Frara	ELABORATO: Mario Frara	VERIFICATO: Mario Frara	Data: 23/11/2021		

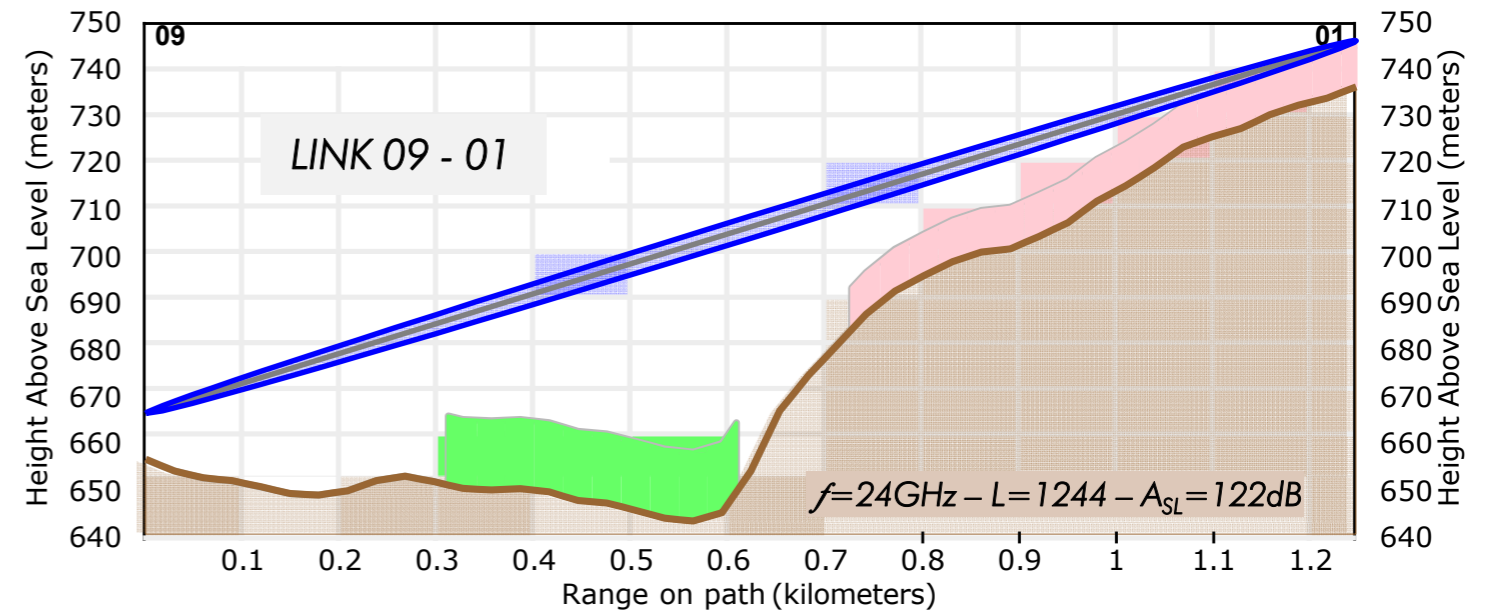
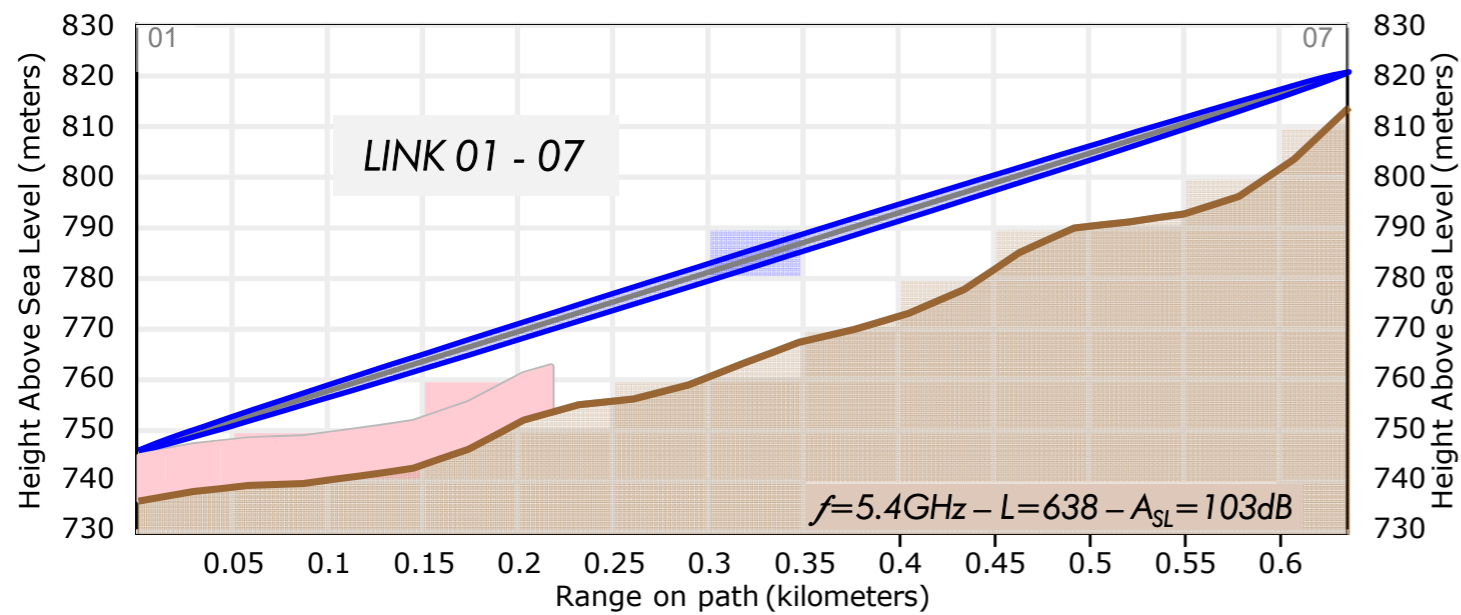
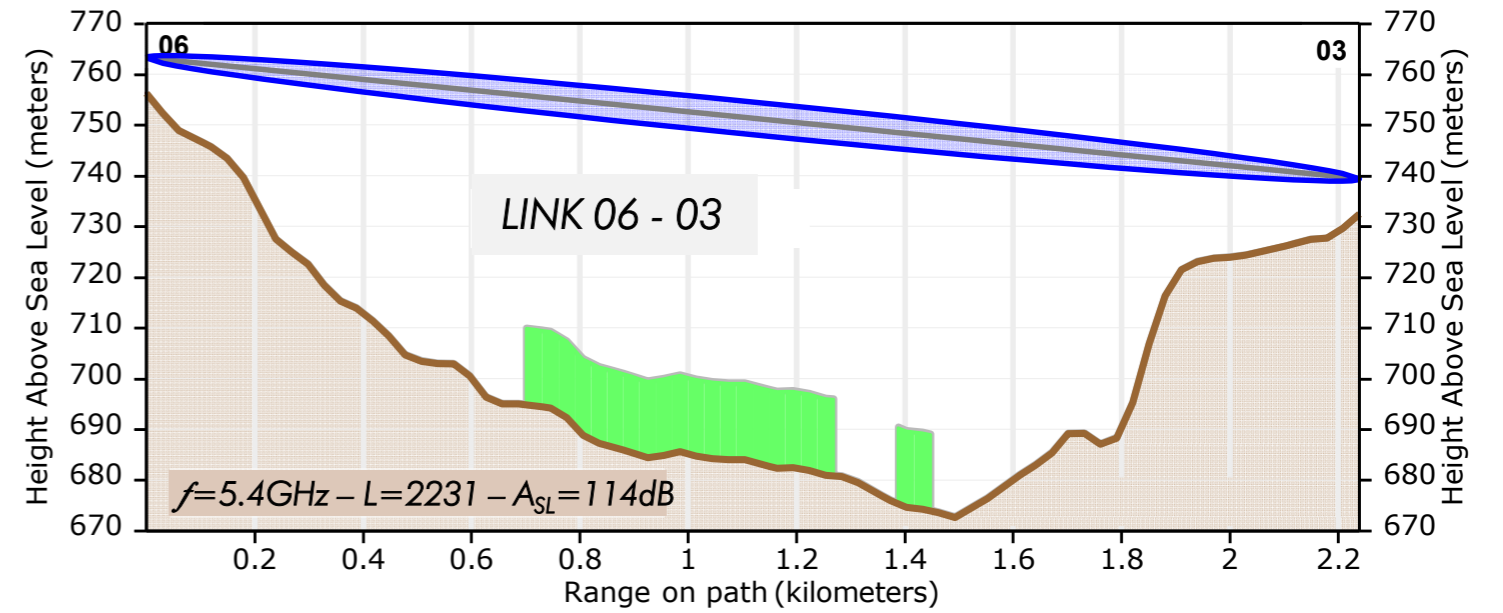
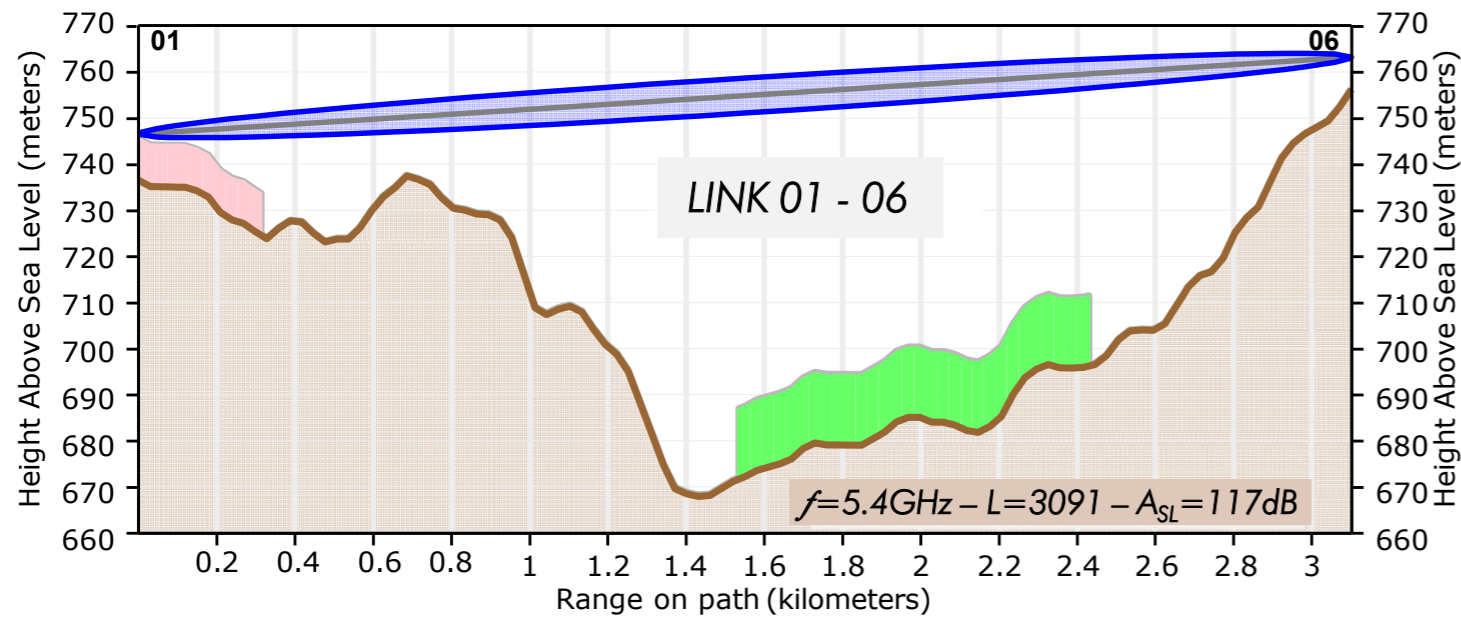




## Analisi di copertura dei ponti radio – Calcolo dei parametri funzionali

DESCRIZIONE DEL SITO	FUNZIONE CCTV ANPR	Longitudine [ $\Theta$ ]	Latitudine [ $\Phi$ ]	Altitudine SLM [m]	Lunghezza del Link [m]	DIR.NORD $\Psi$ [ $^{\circ}$ ]	AZIMUT $\Omega$ [ $^{\circ}$ ]	TILT $\tau$ [ $^{\circ}$ ]	ZENIT $\lambda$ [ $^{\circ}$ ]	A <sub>SPL</sub> [dB]	Frequenza $f$ [GHz]
01-Municipio di Valchiusa - Largo Gillio, 1	CTR ROOM	7°46'45,8"E	45°29'39,23"N	748	1245,730	249,097	110,903	-3,711	93,711	121,95	24
09-Ex Municipio di Trausella	RILANCIO	7°45'52.16"E	45°29'24.83"N	666		69,086	69,086	3,700	86,300		
01-Municipio di Valchiusa - Largo Gillio, 1	CTR ROOM	7°46'45,8"E	45°29'39,23"N	748	638,409	82,103	82,103	6,627	83,373	103,19	5,4
07-Vico Canavese - Via Castello	1 1	7°47'14,82"E	45°29'42,07"N	822		262,109	97,891	-6,632	96,632		
01-Municipio di Valchiusa - Largo Gillio, 1	CTR ROOM	7°46'45.8"E	45°29'39.23"N	748	3091,458	280,242	79,758	0,248	89,752	116,89	5,4
06-Inverso - Via della Chiesa 1-75	2 1	7°44'25.22"E	45°29'57.01"N	764		100,214	100,214	-0,276	90,276		
09-Ex Municipio di Trausella	RILANCIO	7°45'52.16"E	45°29'24.83"N	666	244,450	118,845	118,845	-3,426	93,426	94,85	5,4
02-Trausella via Rueglio	2 1	7°46'2.03"E	45°29'21.01"N	651		298,847	61,153	3,424	86,576		
09-Ex Municipio di Trausella	RILANCIO	7°45'52.16"E	45°29'24.83"N	666	1685,254	122,023	122,023	-1,129	91,129	111,62	5,4
05-Meugliano Reg. Prè - SP64	2 1	7°46'58.15"E	45°28'55.88"N	630		302,036	57,964	1,114	88,886		
09-Ex Municipio di Trausella	RILANCIO	7°45'52.16"E	45°29'24.83"N	666	1127,021	90,795	90,795	0,964	89,036	108,13	5,4
10-Ex Municipio di Meugliano	RILANCIO	7°46'44.22"E	45°29'24.32"N	685		270,806	89,194	-0,974	90,974		
06-Inverso - Via della Chiesa 1-75	2 1	7°44'25.22"E	45°29'57.01"N	764	3498,780	102,553	102,553	-0,530	90,530	117,97	5,4
08-Vico Canavese - SP66		7°47'3.01"E	45°29'32.35"N	730		282,584	77,416	0,499	89,501		
06-Inverso - Via della Chiesa 1-75	2 1	7°44'25.22"E	45°29'57.01"N	764	2231,485	96,624	96,624	-0,604	90,604	114,06	5,4
03-Drusacco - Via Monte Marzo 64	2 1	7°46'7.64"E	45°29'48.66"N	740		276,644	83,356	0,584	89,416		
10-Ex Municipio di Meugliano	RILANCIO	7°46'44.22"E	45°29'24.32"N	685	29,553	121,489	121,489	-7,677	97,677	76,50	5,4
04-Meugliano - Strada Provinciale 64	3 1	7°46'45.37"E	45°29'23.82"N	681		301,489	58,511	7,677	82,323		
08-Vico Canavese - SP66	2 1	7°47'3.01"E	45°29'32.35"N	730	52,864	233,853	126,147	2,282	87,718	81,55	5,4
11-Stazione Carabinieri Vico Canavese SP66	REMOTE	7°47'1.04"E	45°29'31.34"N	732		53,853	53,853	-2,282	92,282		

# Analisi di copertura dei ponti radio – Performance dei Link





# Analisi di copertura dei ponti radio – Performance dei Link

