

Committente:

COMUNE DI TRAUSSELLA

- PROVINCIA DI TORINO -

Oggetto:

**VERIFICHE DI COMPATIBILITA' IDRAULICA
E IDROGEOLOGICA**

ELABORATI GEOLOGICI

redatti secondo le prescrizioni della Circolare P.G.R. 8.05.96 n. 7/LAP, della relativa
Nota Tecnica Esplicativa del Dicembre 1999, della D.G.R. n° 45-6566 del 15.07.02,
della D.G.R. n° 31-1844 del 07.04.11 e del Piano Stralcio per l'Assetto Idrogeologico (PAI)

CARTA GEOLOGICA E LITOTECNICA

SCALA:
1:10.000

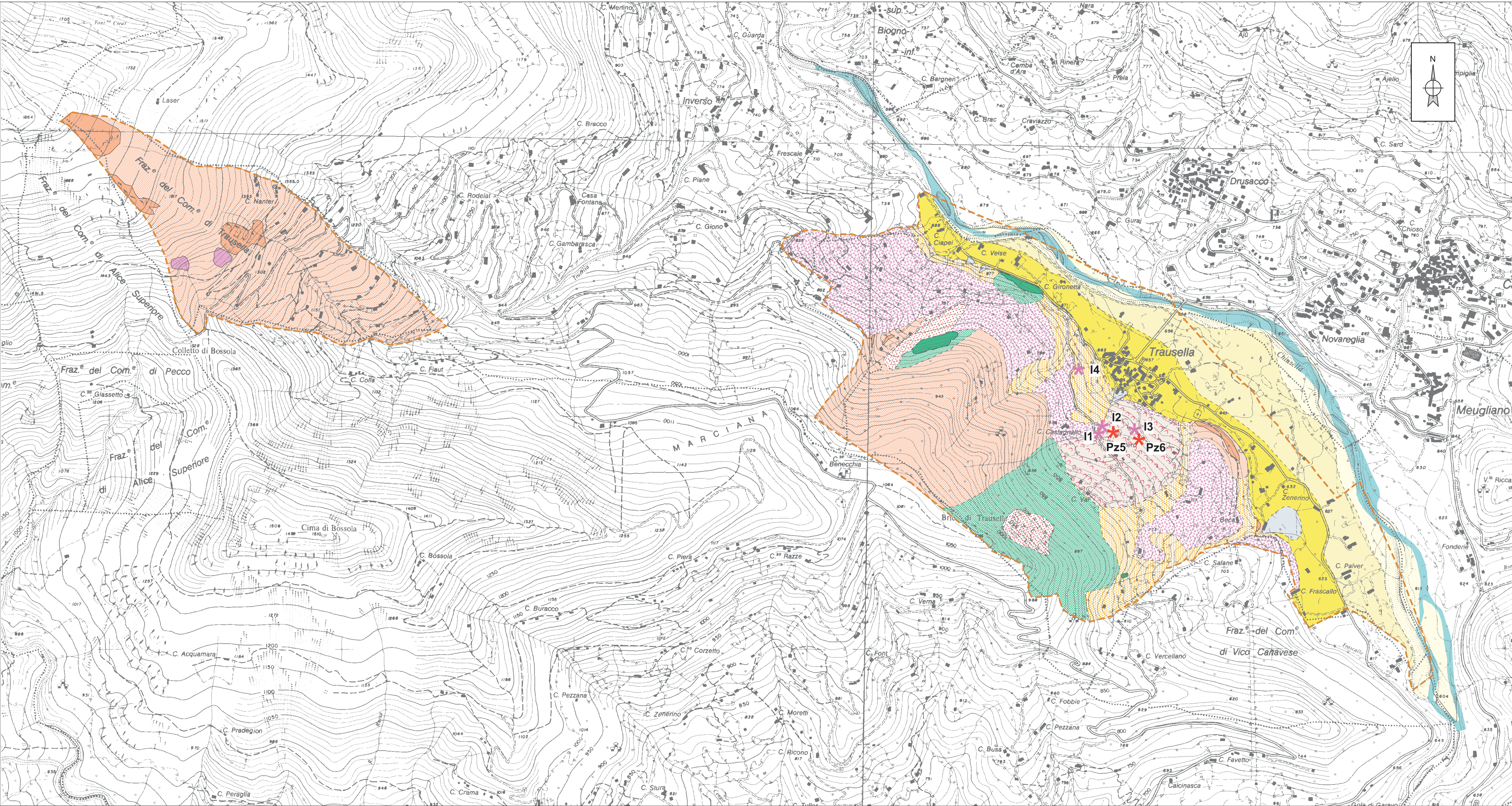
Identificazione elaborato	Ambito	Tipologia	Commessa	n° elaborato
GC10307GB01_A	G	C	103/07	G B01_A

Dati Progettisti	Geol. Edoardo Rabajoli
	GEO sintesi Associazione tra Professionisti Corso Unione Sovietica 560 - 10135 Torino tel. 0113913194 - fax 0113470903 e-mail: info@geoengineering.torino.it

Rev.	Redatto	Verificato	Validato	Data	Timbri e firme
1	Geol. T. Barbero	Geol. E. Rabajoli	Geol. E. Rabajoli	05-08	
2	Geol. T. Barbero	Geol. N. Quaranta	Geol. E. Rabajoli	05-11	

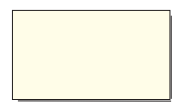
Il Responsabile del procedimento	FIRMA
----------------------------------	-------

File: GC10307GB01_A.pdf



LEGENDA

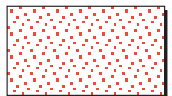
FORMAZIONI SUPERFICIALI QUATERNARIE



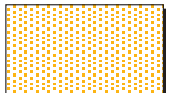
Depositi alluvionali attuali del T. Chiusella, aventi potenza generalmente maggiore di 3 m: recenti (a), antichi (b)
STRUTTURA STRATIFICATA, TERRENO GRANULARE SCIOLTO



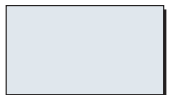
Depositi alluvionali, aventi potenza generalmente maggiore di 5 m: recenti (a), antichi (b)
STRUTTURA STRATIFICATA, TERRENO GRANULARE SCIOLTO



Depositi detritici di versante, localmente a grossi blocchi, con potenza maggiore di 2 m
STRUTTURA CAOTICA, TERRENO GRANULARE SCIOLTO



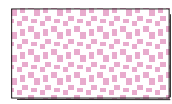
Coperture eluvio-colluviali e/o detritico-colluviali aventi potenza superiore a 2 m, talora derivanti dalla rielaborazione di depositi glaciali
STRUTTURA CAOTICA, TERRENO DA GRANULARE SCIOLTO A COESIVO POCO CONSISTENTE



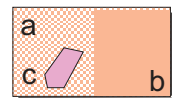
Depositi di concode torrentizio, con potenza compresa tra 2 e 5 m
STRUTTURA CAOTICA, LOCALMENTE STRATIFICATA, TERRENO DA GRANULARE SCIOLTO A COESIVO POCO CONSISTENTE



Accumuli gravitativi di massa antichi, con potenza generalmente maggiore di 10 m
STRUTTURA CAOTICA, TERRENO DA GRANULARE SCIOLTO A COESIVO POCO CONSISTENTE, LOCALMENTE ADDENSATO E CON PRESENZA DI ZOLLE DI SUBSTRATO DISARTICOLATO.



Depositi glaciali pleistocenici indifferenziati, aventi potenza maggiore di 5 m.
STRUTTURA CAOTICA, TERRENO DA GRANULARE SCIOLTO A COESIVO POCO CONSISTENTE, LOCALMENTE ADDENSATO



BASAMENTO PRE-QUATERNARIO

ZONA SESIA - LANZO : Complesso dei Micascisti eclogitici

Micascisti eclogitici a onfacite e glaucofane, gneiss minuti ad albite, quarzo, fengite, clorite, epidoto, diopside giadellitico e glaucofane, con locali lenti marmoree e basiche; subaffioranti al di sotto di un orizzonte di alterazione e/o della coltre eluvio-colluviale (aventi potenza inferiore a 2 m) (a); affioranti (b); principali masse carbonatiche (c).
ROCCE LAPIDEE A GRANA FINE E SCISTOSE



Scisti eclogitici e glaucofanici, glaucofaniti granatiferi: subaffioranti al di sotto della coltre eluvio-colluviale (avente potenza inferiore a 2 m) (a); affioranti (b).
ROCCE LAPIDEE GRANULARI E SCISTOSE



SIMBOLI

Limite geologico certo (a) e presunto (b)



Giacitura della foliazione



Direzione dei principali sistemi di fratture



Alveo del T. Chiusella



INDAGINI GEOGNOSTICHE

Sondaggio attrezzato con inclinometro e codice identificativo



Sondaggio attrezzato con piezometro e codice identificativo