

Comittente:

UNIONE DEI COMUNI MONTANI VALCHIUSELLA

Comune di Trausella

REGIONE PIEMONTE - CITTA' METROPOLITANA DI TORINO

Oggetto:

PIANO REGOLATORE GENERALE INTERCOMUNALE

VARIANTE STRUTTURALE PER L'ADEGUAMENTO AL PAI

ELABORATI GEOLOGICI

redatti secondo le prescrizioni della Circolare P.G.R. 8.05.96 n. 7/LAP, della relativa Nota Tecnica Esplicativa del Dicembre 1999, della D.G.R. n. 64-7417 del 7.04.14, della D.G.R. n. 25-7286 del 30.07.18, del Piano Stralcio per l'Assetto Idrogeologico (PAI) e del Piano di Gestione del Rischio di Alluvioni (PGRA)

GB02

CARTA GEOMORFOLOGICA E DEL DISSESTO IDROGEOLOGICO

SCALA 1:10.000

Identificazione elaborato

Ambito

Tipologia

Commessa

n. elaborato

GC51819GB02

G

C

518/18

G

B02

Dati consulenti

Geol. Edoardo Rabajoli

Geol. Terecio Barbero

GEO sintesi

Associazione tra Professionisti

Corso Unione Sovietica 550 - 10135 Torino

tel. 011/5315194 - fax 011/5470003

e-mail: info@geoengineering.torino.it

Rev.

Redatto

Verificato

Validato

Data

Timbri e firme

1

Geol. T. Barbero

Geol. N. Quaranta

Geol. E. Rabajoli

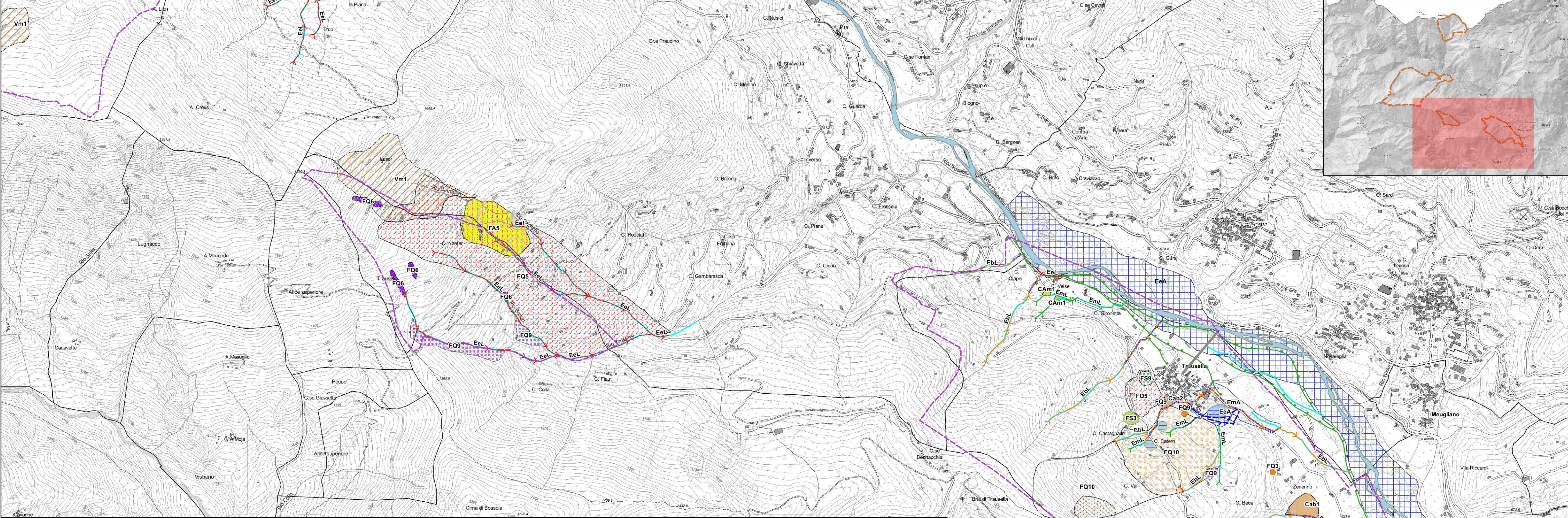
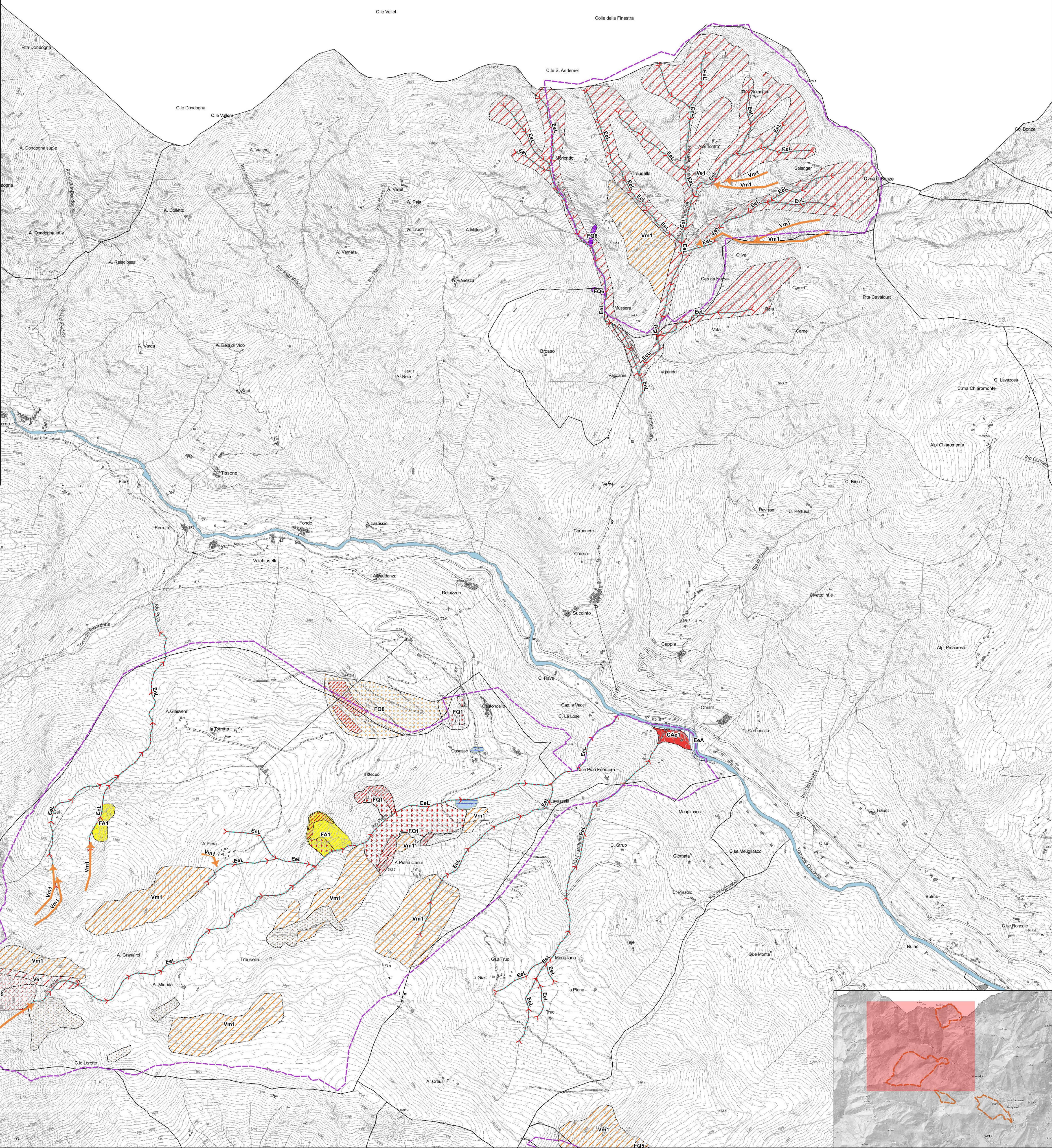
10/18

GEO sintesi

Associazione tra Professionisti

File:

GC51819GB02.pdf



DISSESTI DI NATURA TORRENTIZIA

EaA-intensità molto elevata

EmA- intensità medio moderata

Asta torrentizia caratterizzata da dissesti lineari a intensità/pericolosità molto elevata (EeL), elevata (EeL) e media/moderata (EmL)

EeL - intensità molto elevata

EeL - intensità elevata

EmL - intensità medio moderata

Concoide a pericolosità molto elevata (Cae) senza interventi di sistemazione (Cae1)

Concoide a pericolosità elevata (Cab) senza interventi di sistemazione (Cab1) o con interventi disisternazione efficaci (Cab2)

Concoide a pericolosità media/moderata (Cam) senza interventi di sistemazione (Cam1)

DISSESTI DI NATURA GRAVITATIVA: FRANE

FA1 - crollo in roccia, attivo; il retino indica il settore di accumulo

FQ1 - crollo in roccia, quiescente; il retino indica il settore di accumulo

FS3 - scivolamento rotazionale, stabilizzato

FA5 - colamento lento, attivo

FQ5 - colamento lento, quiescente

FQ6 - colamento veloce, quiescente

FQ8 - DGPV, quiescente

FQ9 - frana per saturazione e fluidificazione della coltre superficiale, quiescente

FS9 - frana per saturazione e fluidificazione, stabilizzata

FQ10 - movimento gravitativo complesso, quiescente; il retino indica il settore di accumulo

Frana coinvolgente i terreni di copertura non cartografabile alla scala di rappresentazione adottata

FQ3 - Scivolamento rotazionale, quiescente

FQ9 - Frana per saturazione e fluidificazione della coltre superficiale, quiescente

Detrito di falda potenzialmente instabile

Fronte roccioso intensamente fratturato

DISSESTI DI NATURA GRAVITATIVA:VALANGHE

Limite di valanga

Valanghe areali

Ve1 - Area di valanga pericolosità molto elevata o elevata con interventi di sistemazione assenti, inefficaci o negativi

Vm1 - Area di valanga pericolosità media o moderata con interventi di sistemazione assenti, inefficaci o negativi

Valanghe lineari

Vm1 - Area di valanga pericolosità media o moderata con interventi di sistemazione assenti, inefficaci o negativi

ELEMENTI MORFOLOGICI, IDROGRAFICI E AMMINISTRATIVI

Presenza di acqua entro l'alveo al momento delle riprese aeree

Elemento delle rete idrografica secondaria: alveo naturale (a), tratti regimati a cielo aperto (b), tratti regimati intubati (c)

a

b

c

Settore soggetto a ritenzione idrica e/o ristagno delle acque meteoriche

Ciglio di scarpata di superficie terrazzata

Rilevato stradale

Confine del territorio comunale desunto dalla cartografia catastale