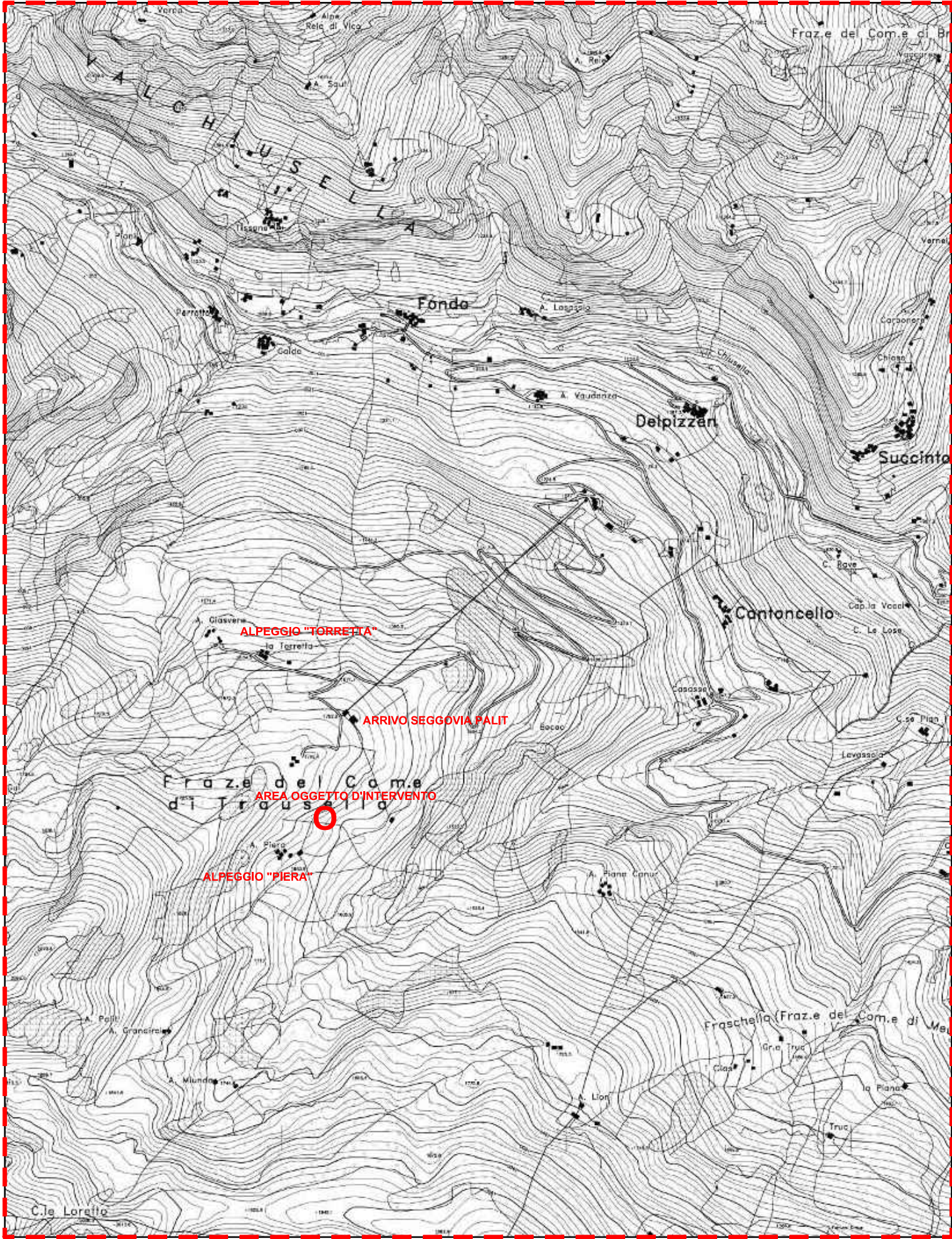
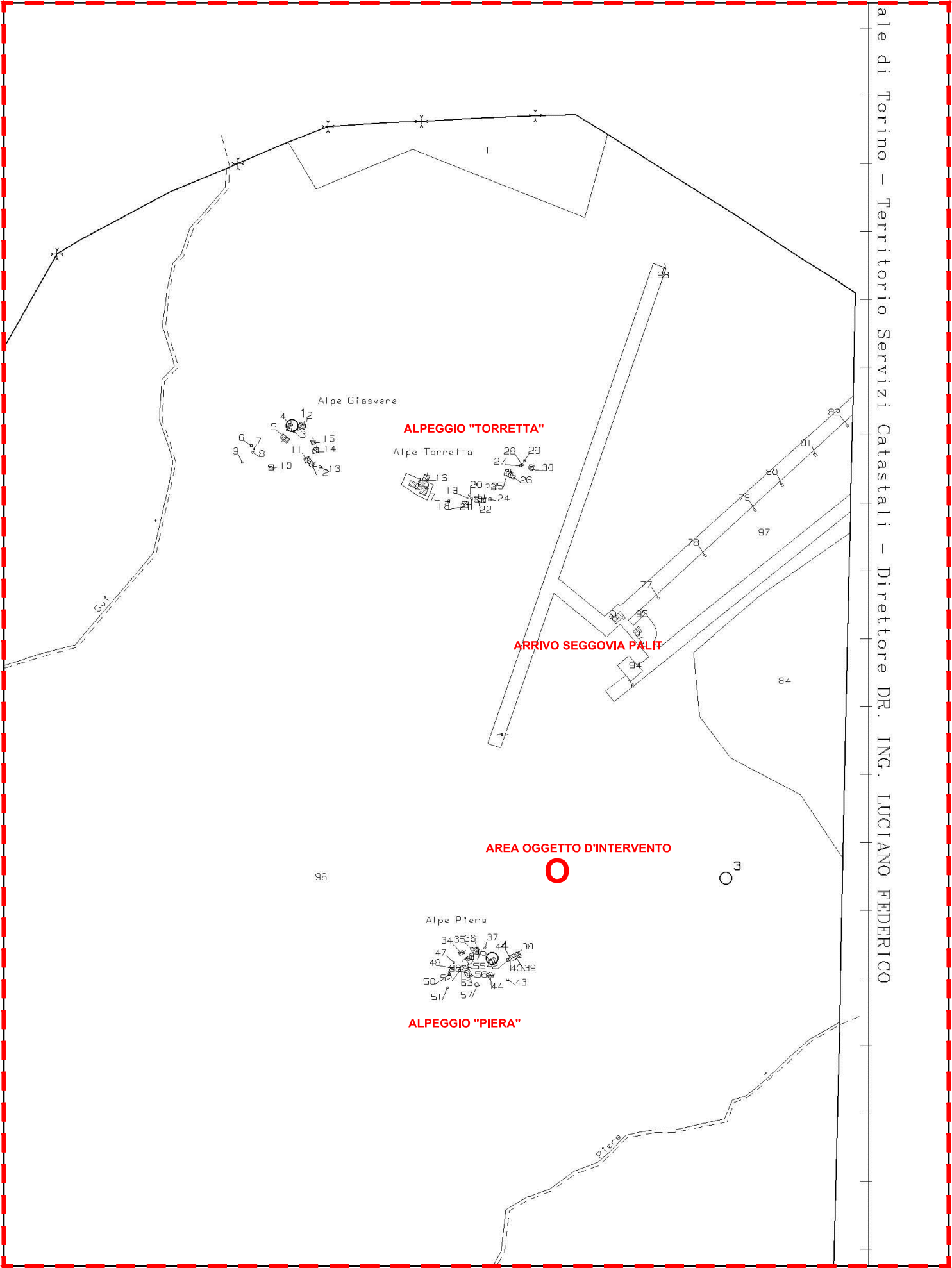


ESTRATTO MAPPA N.C.T.



ESTRATTO MAPPA N.C.T. - (PLANIMETRIA SCHEMATICA)



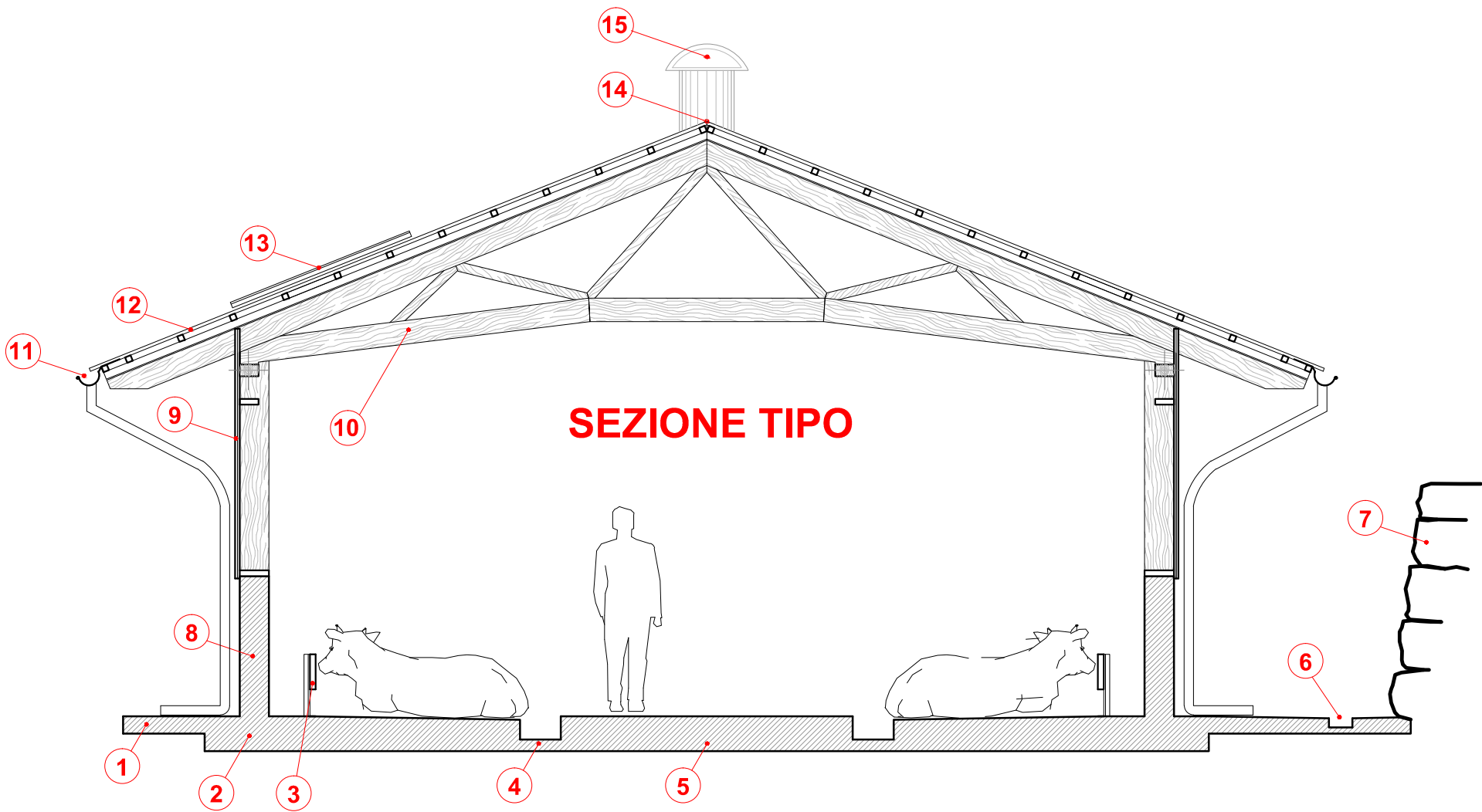
Comune di VALCHIUSA (TO)  
**PROGETTO ESECUTIVO**  
AMPLIAMENTO ALPEGGIO TORRETTA  
UBICAZIONE "ALPE TORRETTA" : FG. 11 N. 96

progettista :  
geom. Andrea BOGGIO

proprietà : Comune di VALCHIUSA (TO)  
**- T 1** contiene : documentazione fotografica, abaco dei materiali

ABACO DEI MATERIALI

- |  |  |
|--|--|
| 1 marciapiede in calcestruzzo armato;  | 11 gronde, faldali e discese in lamiera preverniciata; |
| 2 fondazioni in cemento armato;        | 12 manto in lamiera grecata preverniciata;             |
| 3 greppia in legno per bovini;         | 13 pannelli fotovoltaici;                              |
| 4 canaletta raccolta liquami;          | 14 colmo in lamiera;                                   |
| 5 corsia centrale di passaggio;        | 15 camini d'areazione;                                 |
| 6 canaletta raccolta acque piovane;    |  |
| 7 muro a scogliera in pietrame;        |  |
| 8 muro in calcestruzzo armato a vista; |  |
| 9 pareti in legno massello;            |  |
| 10 capriate in legno massello;         |  |



ESEMPI FOTOGRAFICI DI MATERIALI E METODOLOGIE COSTRUTTIVE PREVISTE NEL PROGETTO ESECUTIVO



ACCOSTAMENTO DI STRUTTURE ANTICHE CON NUOVE E MODERNE IN ALTRI ALPEGGI DEL TERRITORIO PIEMONTESE.



PREVALENTE USO DEL LEGNAME COME STRUTTURA PORTANTE DELL'EDIFICIO



USO DI PANNELLI FOTOVOLTAICI PER PRODUZIONE DI ENERGIA ELETTRICA PROVENIENTE DA FONTI RINNOVABILI