

PROGETTO ESECUTIVO

PROGETTO GREEN COMMUNITY VALCHIUSELLA "di acqua e di pietra" Intervento H2)
SISTEMAZIONE DI UN'AREA DI SOSTA DEDICATA AI PULMINI ELETTRICI

UNIONE DI COMUNI MONTANI VALCHIUSELLA
Comune di Val di Chy
(Città Metropolitana di Torino)

PROGETTO : STATO DI PROGETTO:
PARTICOLARI

SCALA : 1:20 - 1:10

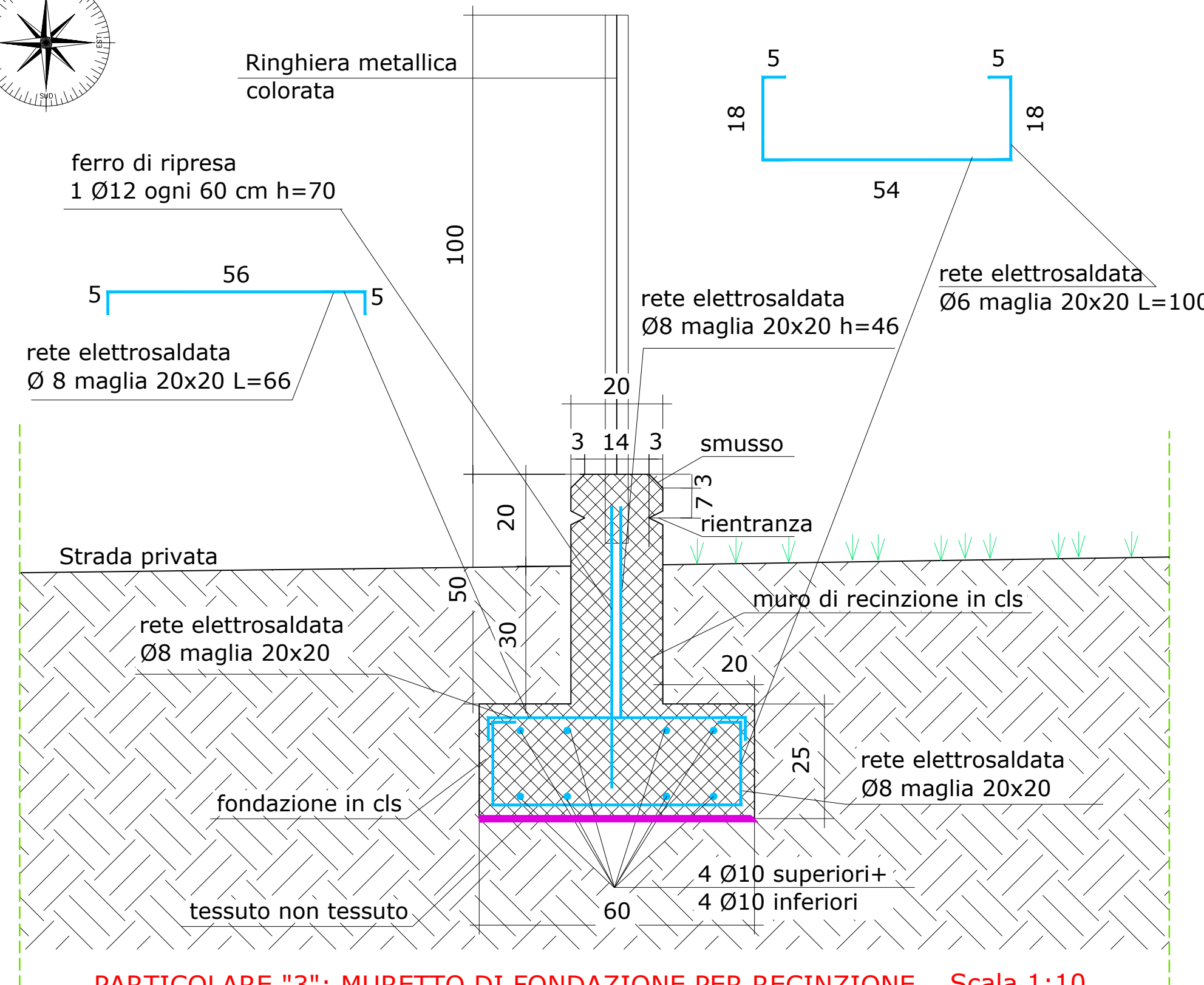
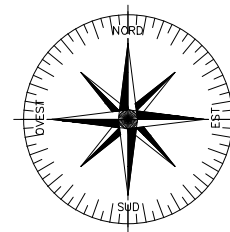
DATA : Febbraio 2026

PROGETTISTA : Architetto Pier Gianni BROGLIA
via Provinciale 39/A - 10010 Quagliuzzo (TO)
Telefono 0125 76226
email - piergiannibrogia@gmail.com

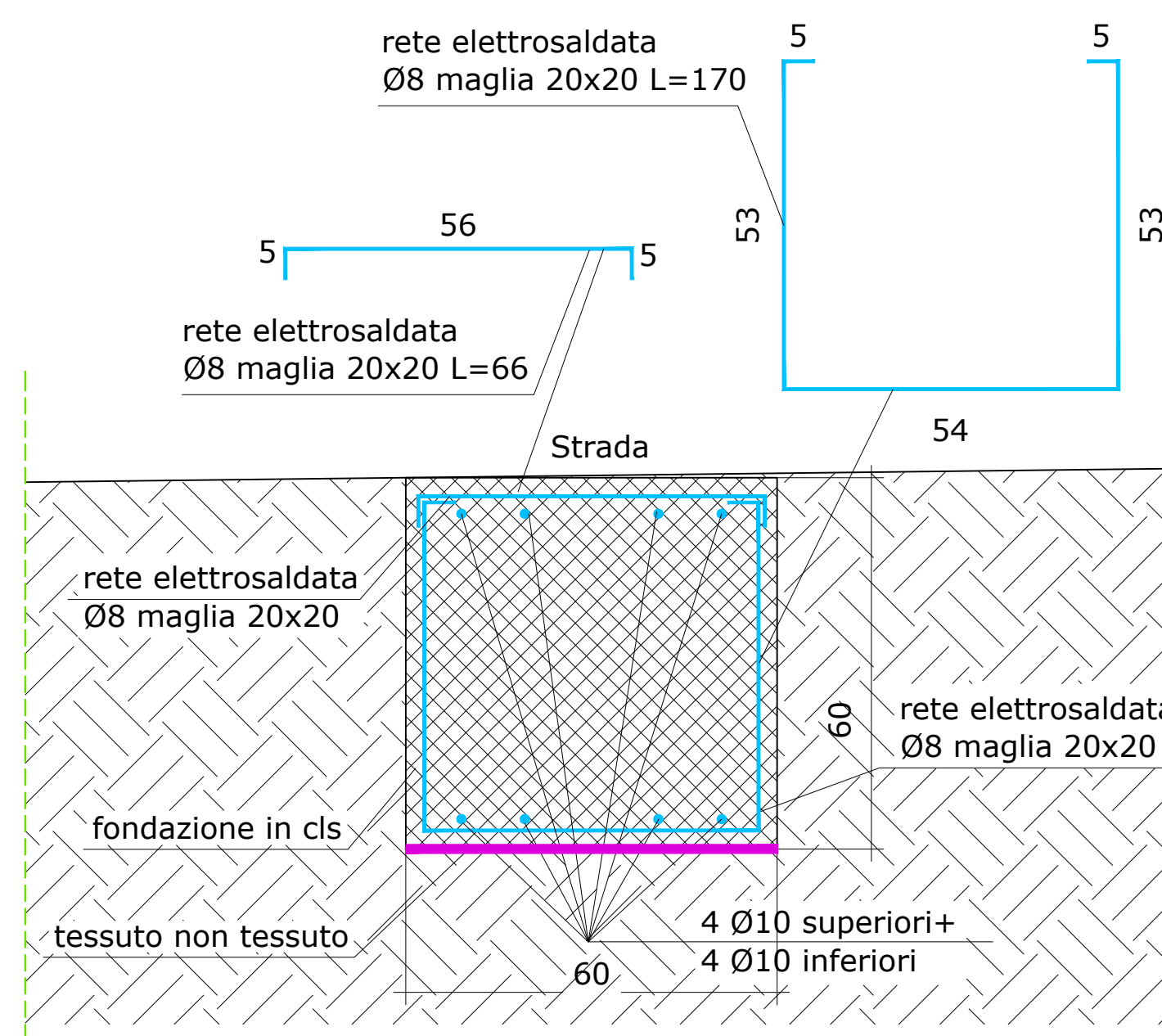
COLLABORATORI : arch. Monica GRAZIANO
arch. Ivan BORGHESI
ing. Maria URZIA



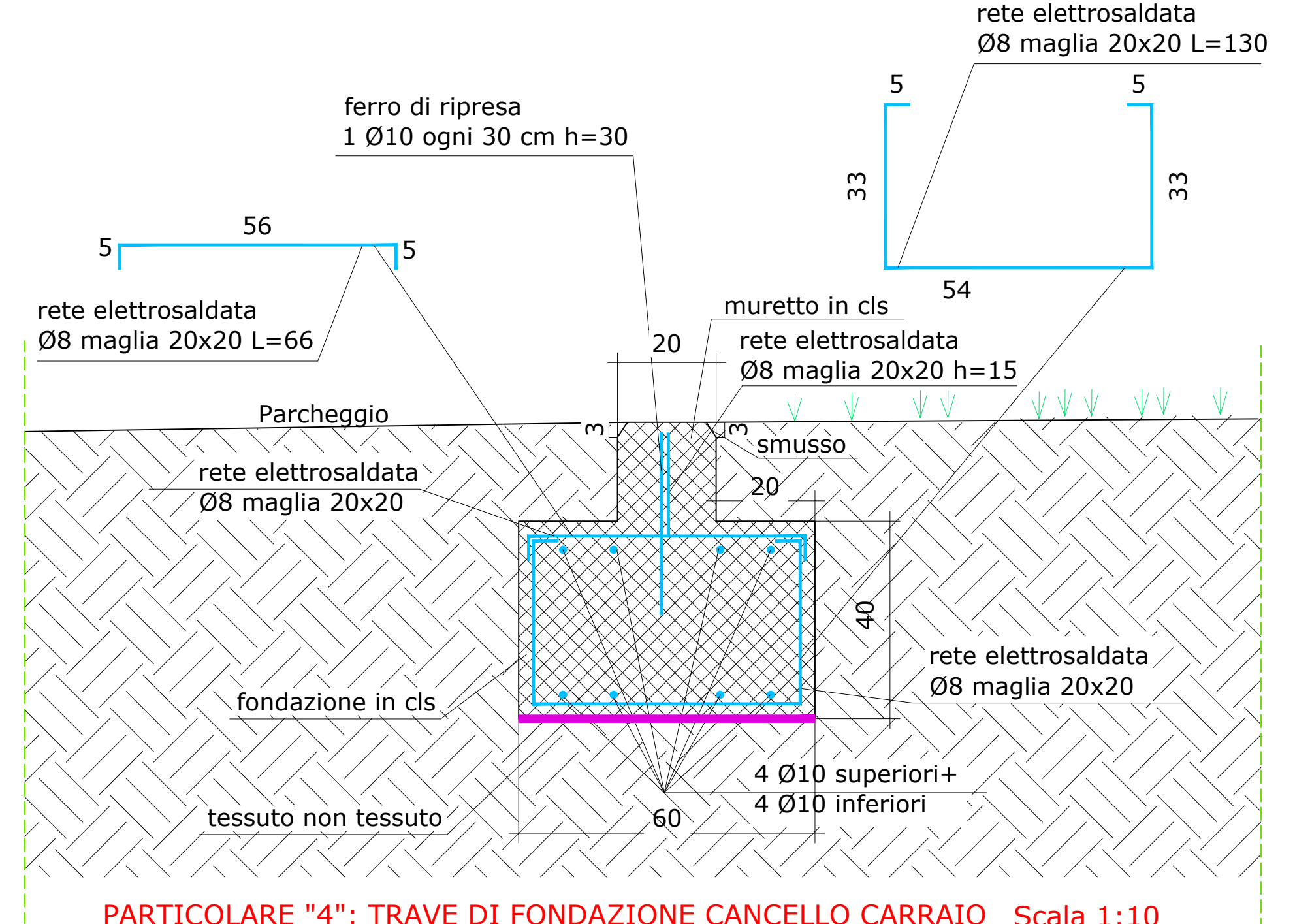
3



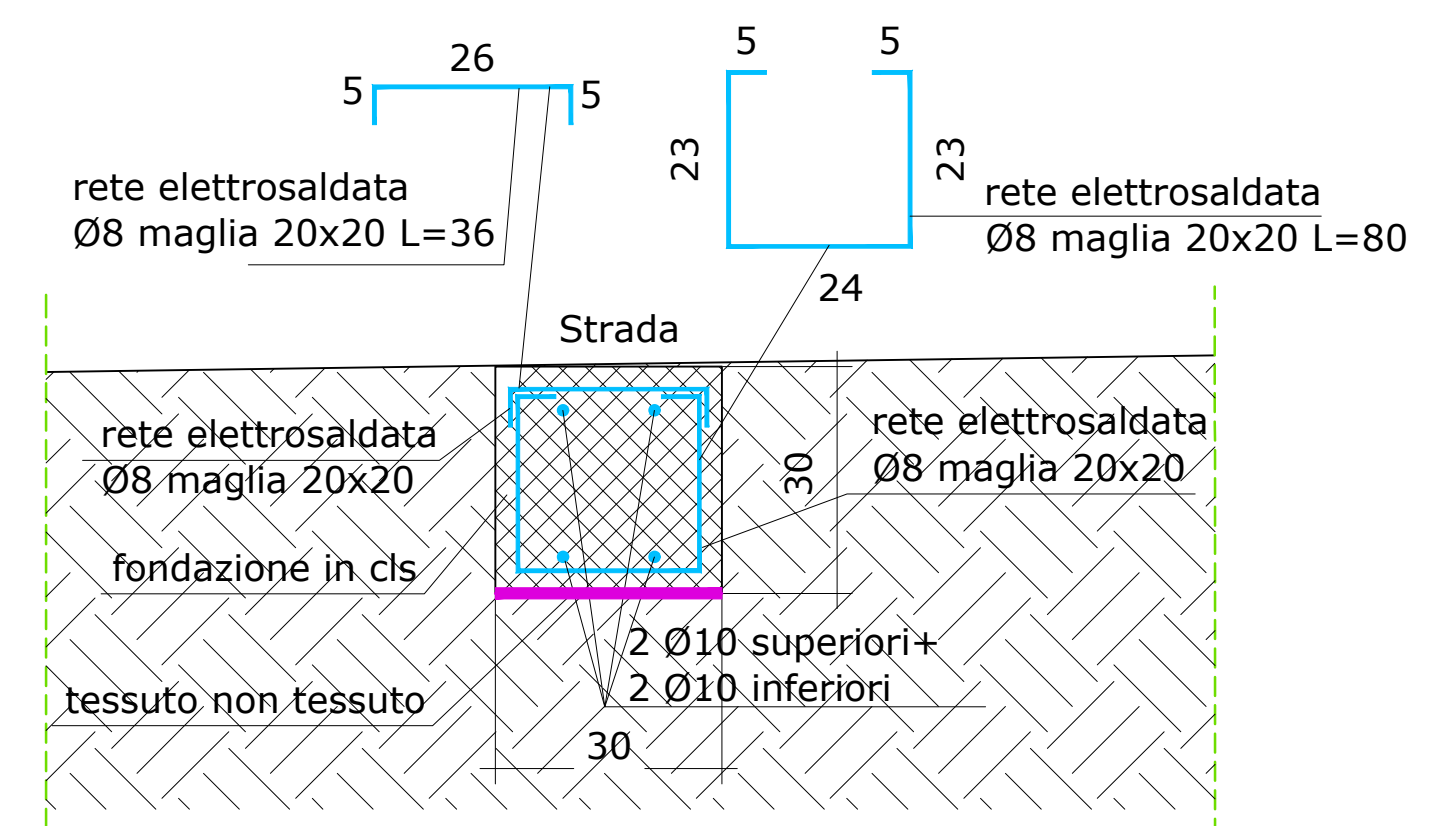
PARTICOLARE "3": MURETTO DI FONDAZIONE PER RECINZIONE Scala 1:10



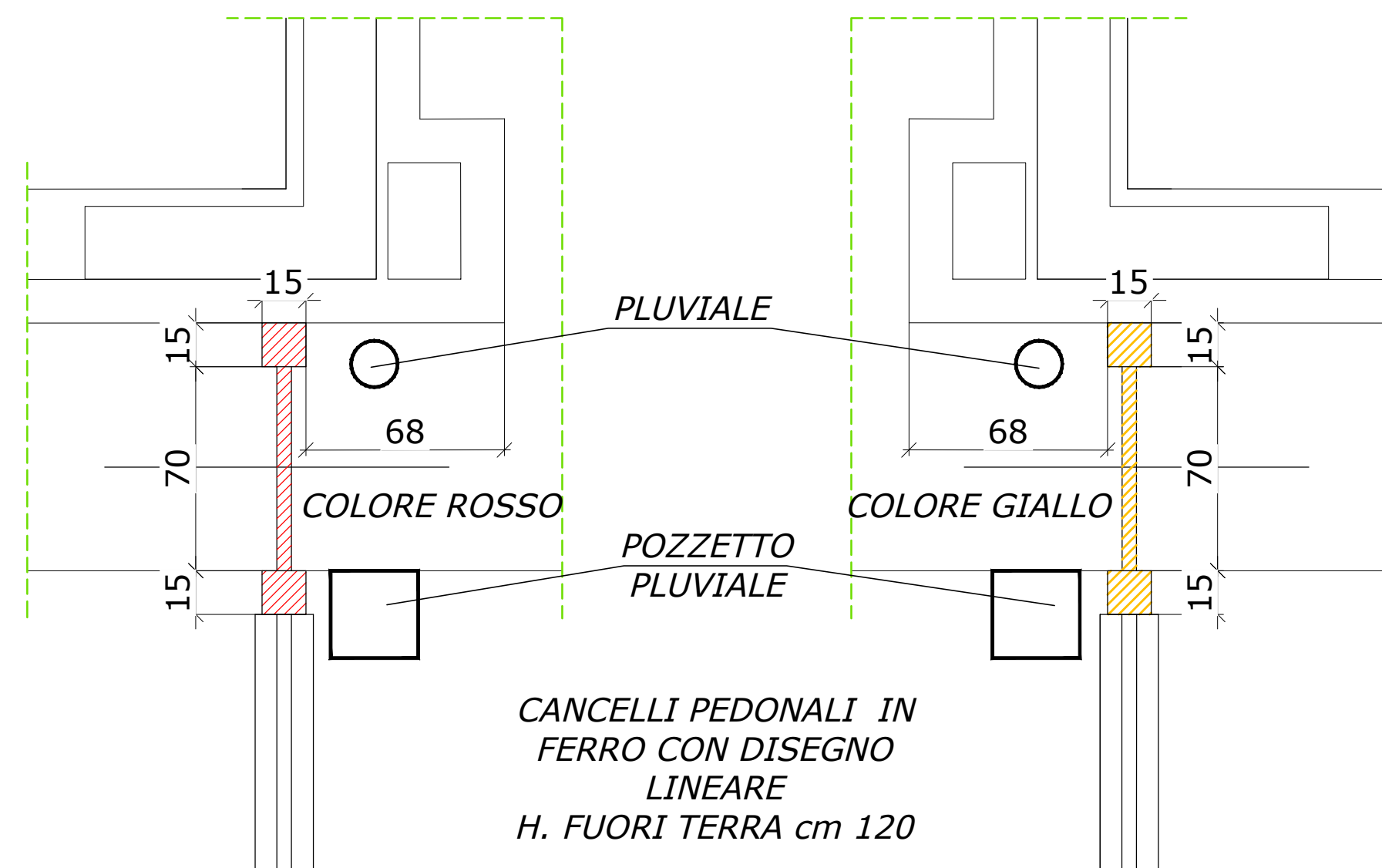
PARTICOLARE "5": FONDAZIONE SBARRA ELETTRICA AUTOMATICA Scala 1:10



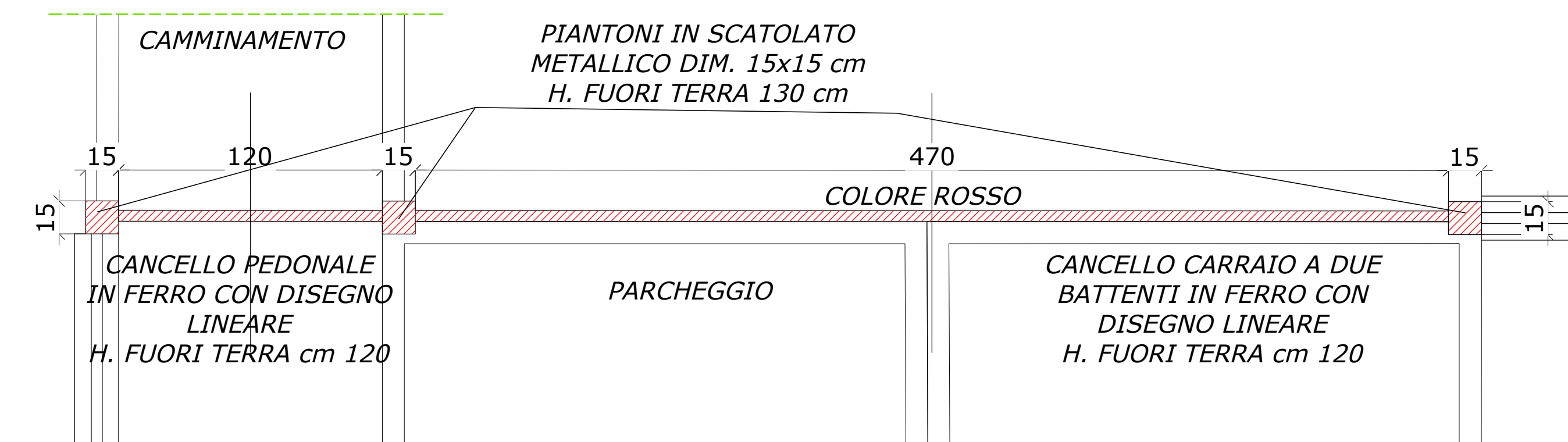
PARTICOLARE "4": TRAVE DI FONDAZIONE CANCELLO CARRAIO Scala 1:10



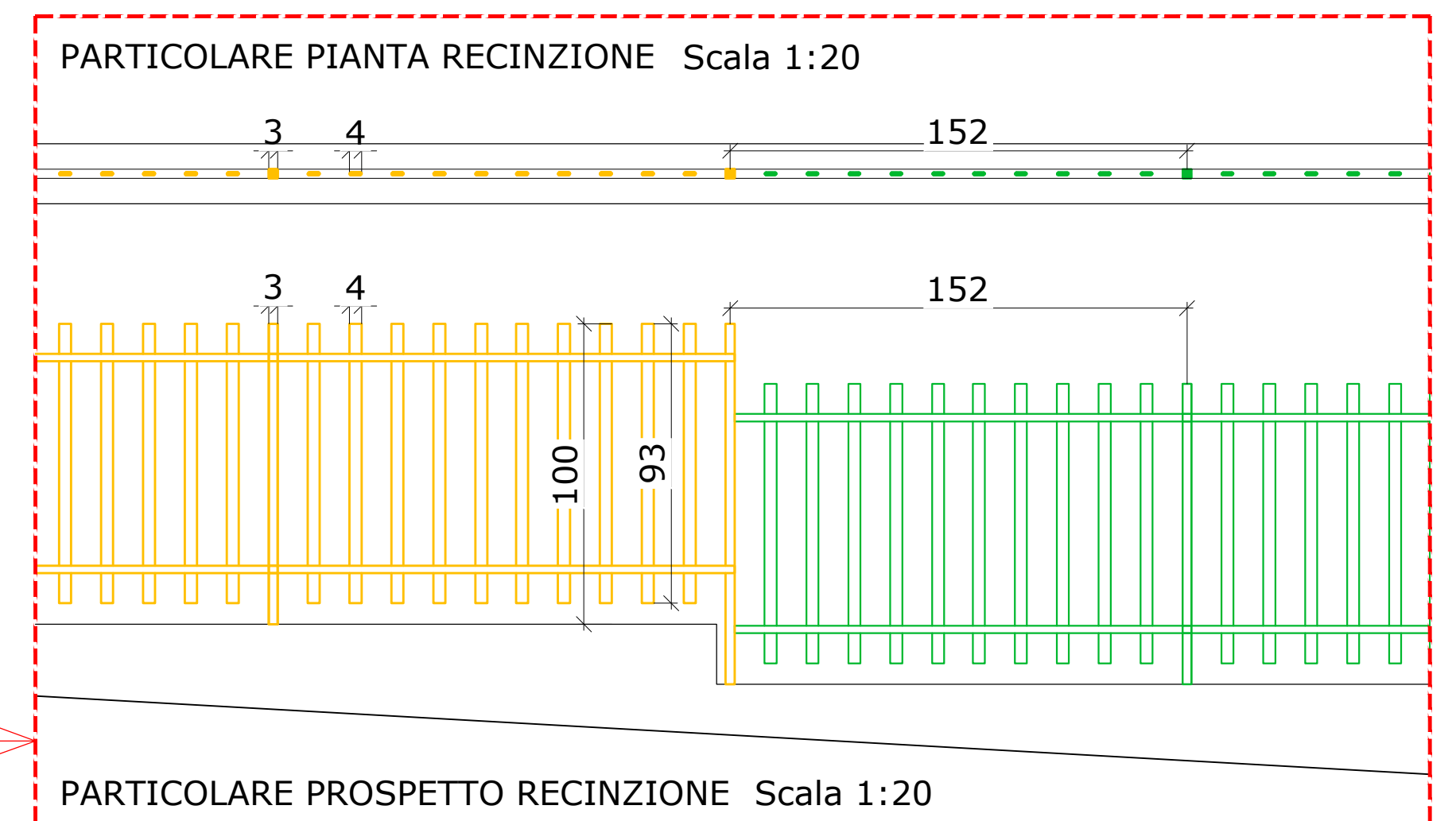
PARTICOLARE "6": FONDAZIONE SBARRA ELETTRICA AUTOMATICA Scala 1:10



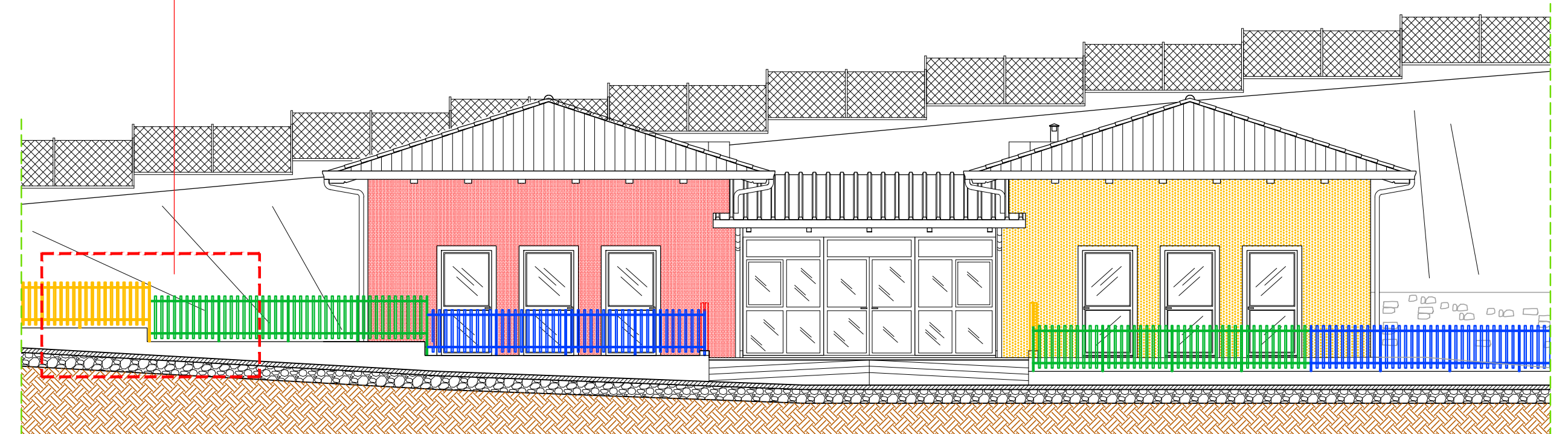
PARTICOLARE "1" - CANCELLETTI PEDONALI Scala 1:20



PARTICOLARE "2" - PIANTA CANCELLI PEDONALE E CARRAIO Scala 1:20



PARTICOLARE PROSPETTO RECINZIONE Scala 1:20



PROSPETTO TIPO Scala 1:100