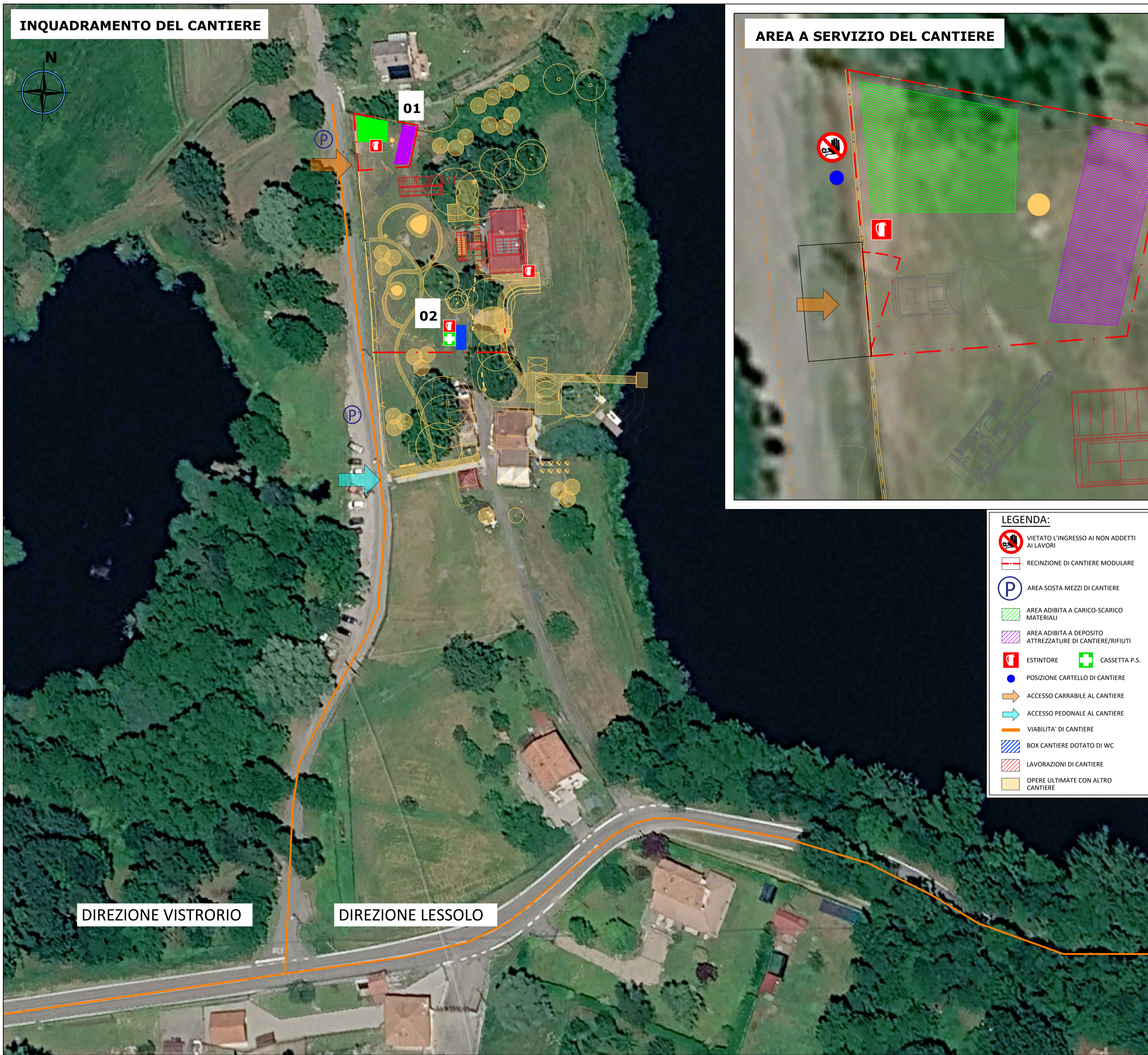
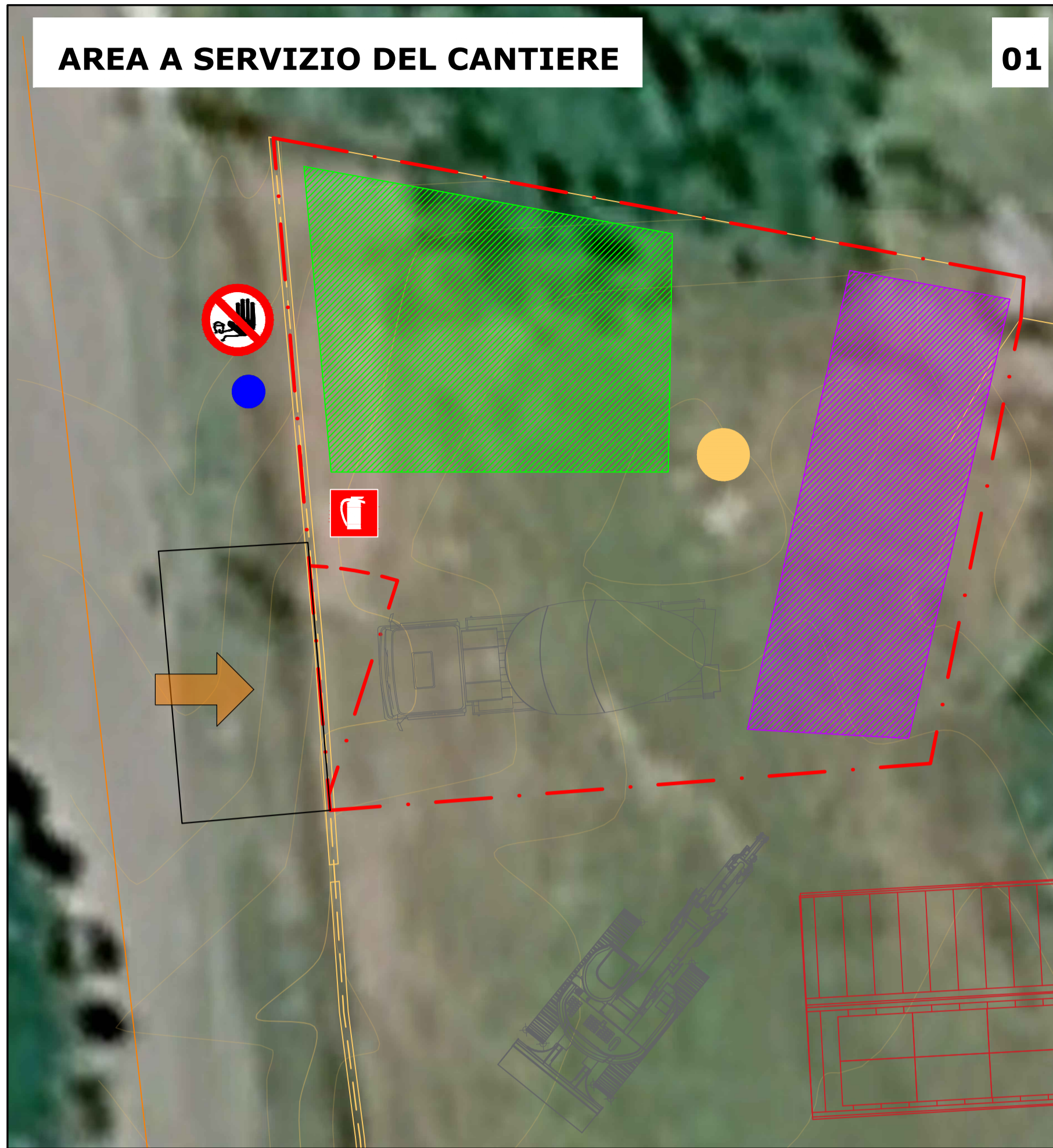


INQUADRAMENTO DEL CANTIERE



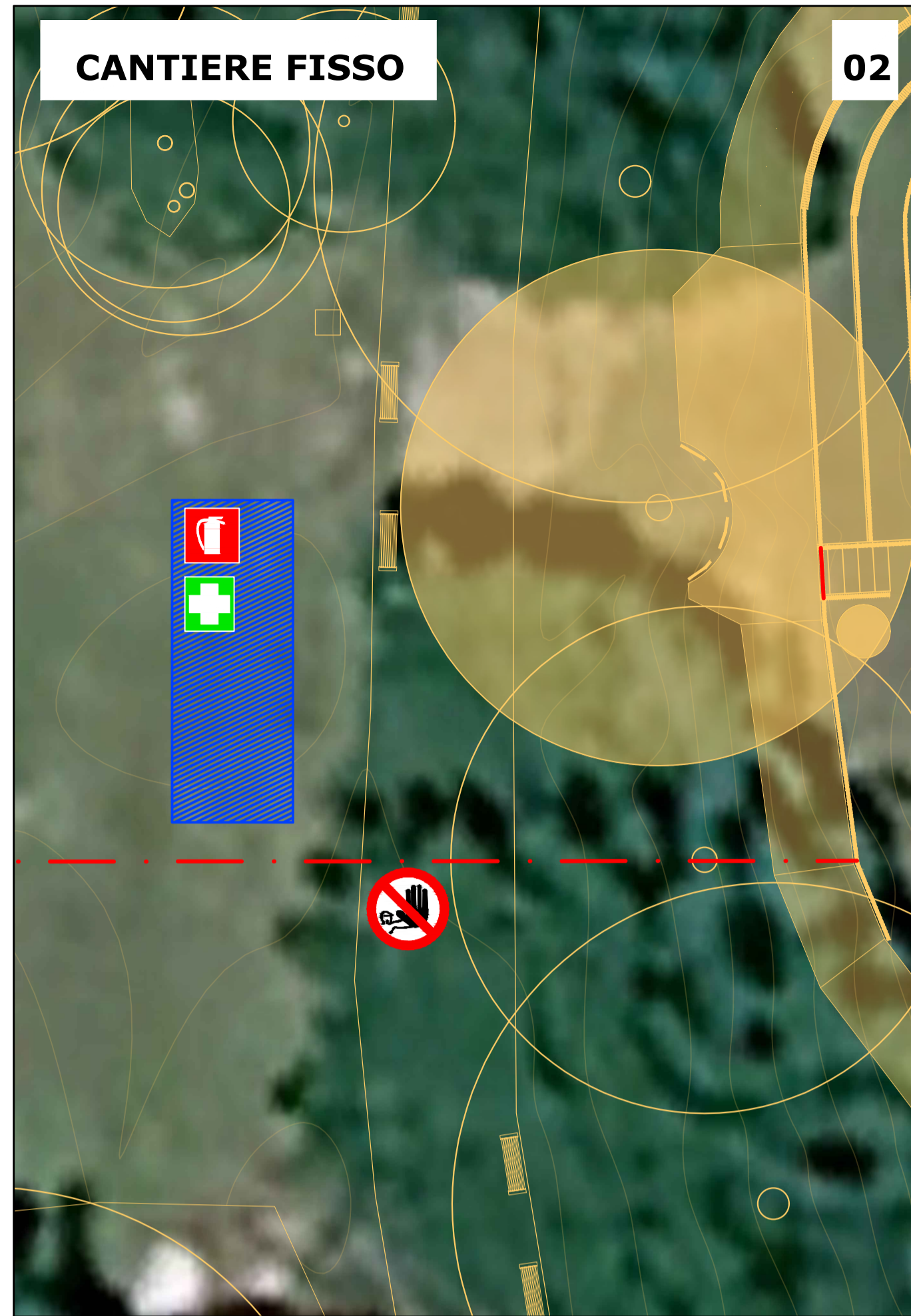
AREA A SERVIZIO DEL CANTIERE

01



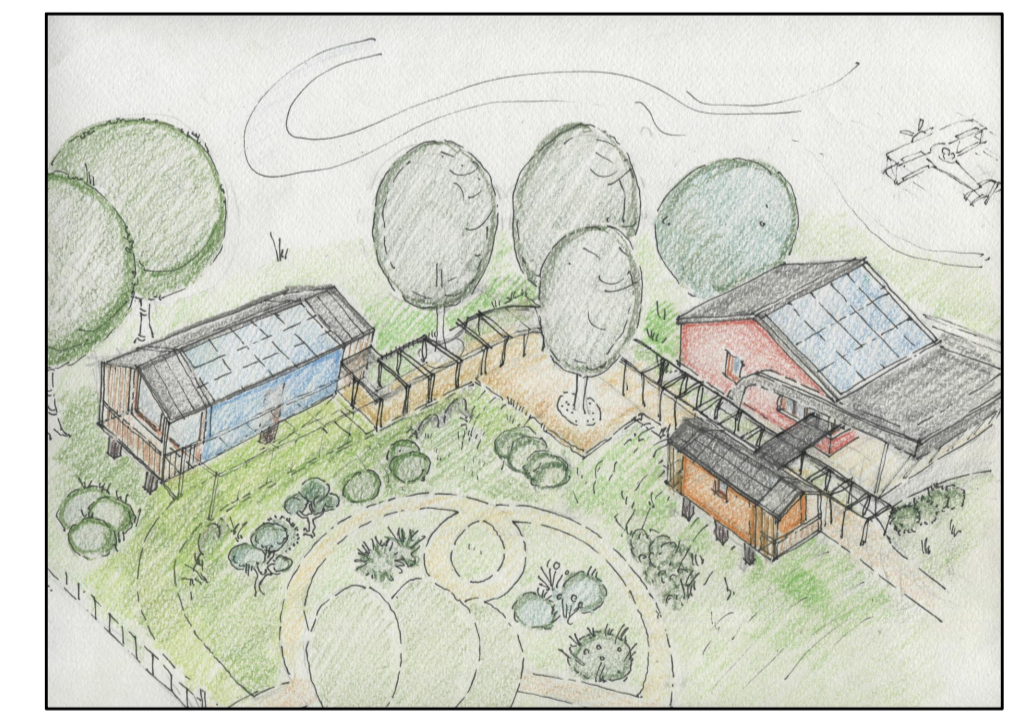
CANTIERE FISSO

02



- LEGENDA:**
- VIETATO L'INGRESSO AI NON ADDETTI AI LAVORI
 - RECINZIONE DI CANTIERE MODULARE
 - AREA SOSTA MEZZI DI CANTIERE
 - AREA ADIBITA A CARICO-SCARICO MATERIALI
 - AREA ADIBITA A DEPOSITO ATTREZZATURE DI CANTIERE/RIFIUTI
 - ESTINTORE
 - CASSETTA P.S.
 - POSIZIONE CARTELLO DI CANTIERE
 - ACCESSO CARRABILE AL CANTIERE
 - ACCESSO PEDONALE AL CANTIERE
 - VIABILITA' DI CANTIERE
 - BOX CANTIERE DOTATO DI WC
 - LAVORAZIONI DI CANTIERE
 - OPERE ULTIME CON ALTRO CANTIERE

Regione Piemonte
Città Metropolitana di Torino
Unione di Comuni Montani Valchiusella



OGGETTO:
**Progetto Green Community Valchiusella "di Acqua e di Pietra".
D.1) Parco Fluviale del Chiusella.
B.5) Recupero Funzionale ed Efficientamento Energetico dell'edificio
utilizzato come Laboratorio di Tutela Ambientale.
CIG B85637A542 - CUP B31G23000250006**

FASE: **PROGETTO ESECUTIVO**

COMMITTENTE: Unione di Comuni Montani Valchiusella Via Provinciale n. 10 10039 Val di Chy (TO) Cod.Fisc./Part. Iva: 11082850014		RUP: Geom. Mara GUAITA RPF: arch. jr. Silvia MAFFEO	
PROFESSIONISTI: Studio M.O. Via Circonvallazione n. 6/3 10010 Banchette (TO) Cod. Fisc.: LVTMTT65H13Z404Q Part. Iva.: IT10839450011 cell. +39 347 5439494 matteolivetti@gmail.com matteolivetti@architettitorinopec.it		Arch. MATTEO OLIVETTI n° 4264 PROGETTISTA: arch. MATTEO OLIVETTI Dott. Ing. ELEONORA MORTELLO n. 12221 H CSP/CSE: ing. Eleonora MORTELLO Via Alice 59 - 10010 Lessolo (TO)	
TITOLO ELABORATO: ORGANIZZAZIONE DI CANTIERE		REVISIONE: 10 R00	
CODIFICA ELABORATO: VCHY-ESE-SIC-DIS-10-R00		DATA: Giugno 2026	