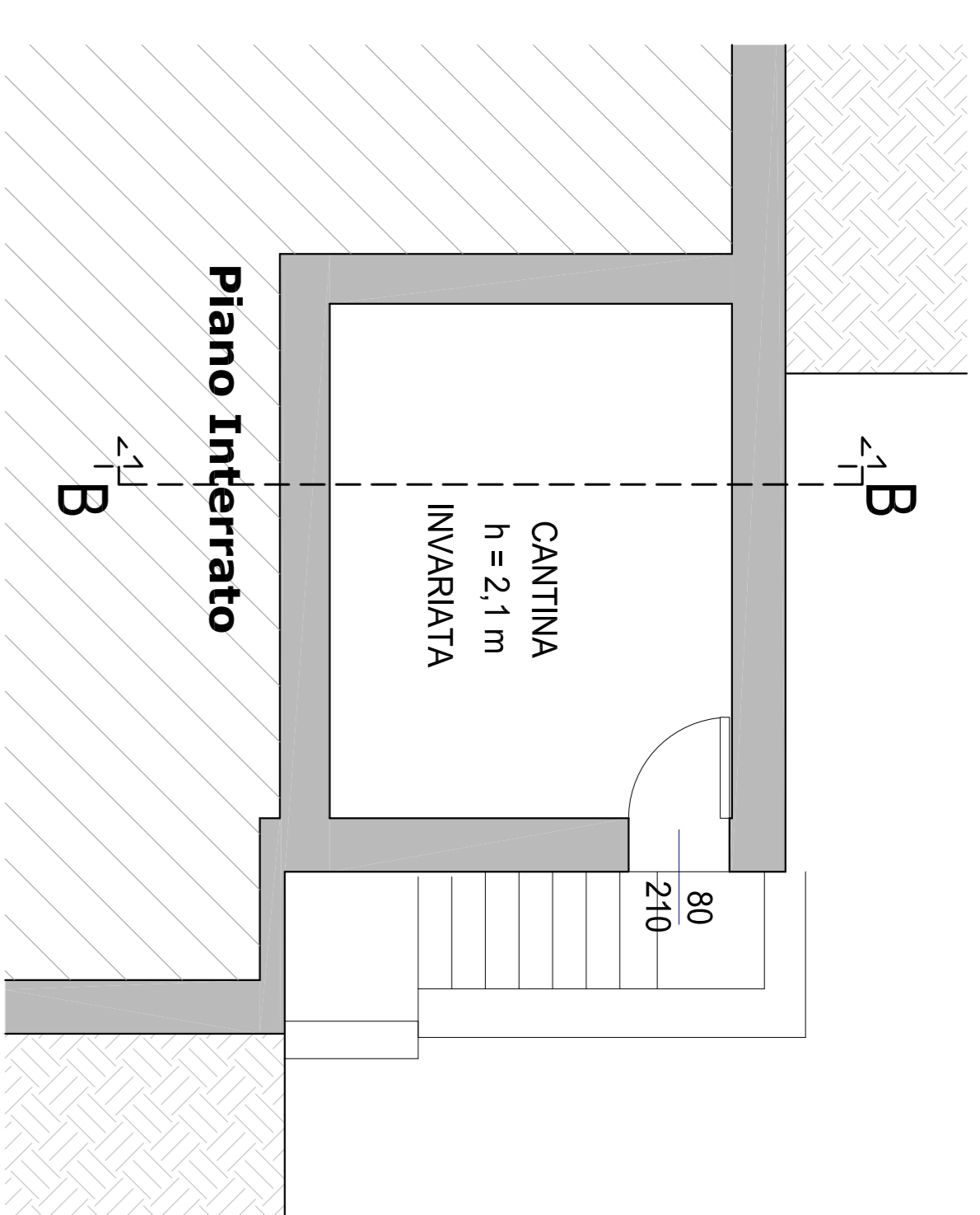
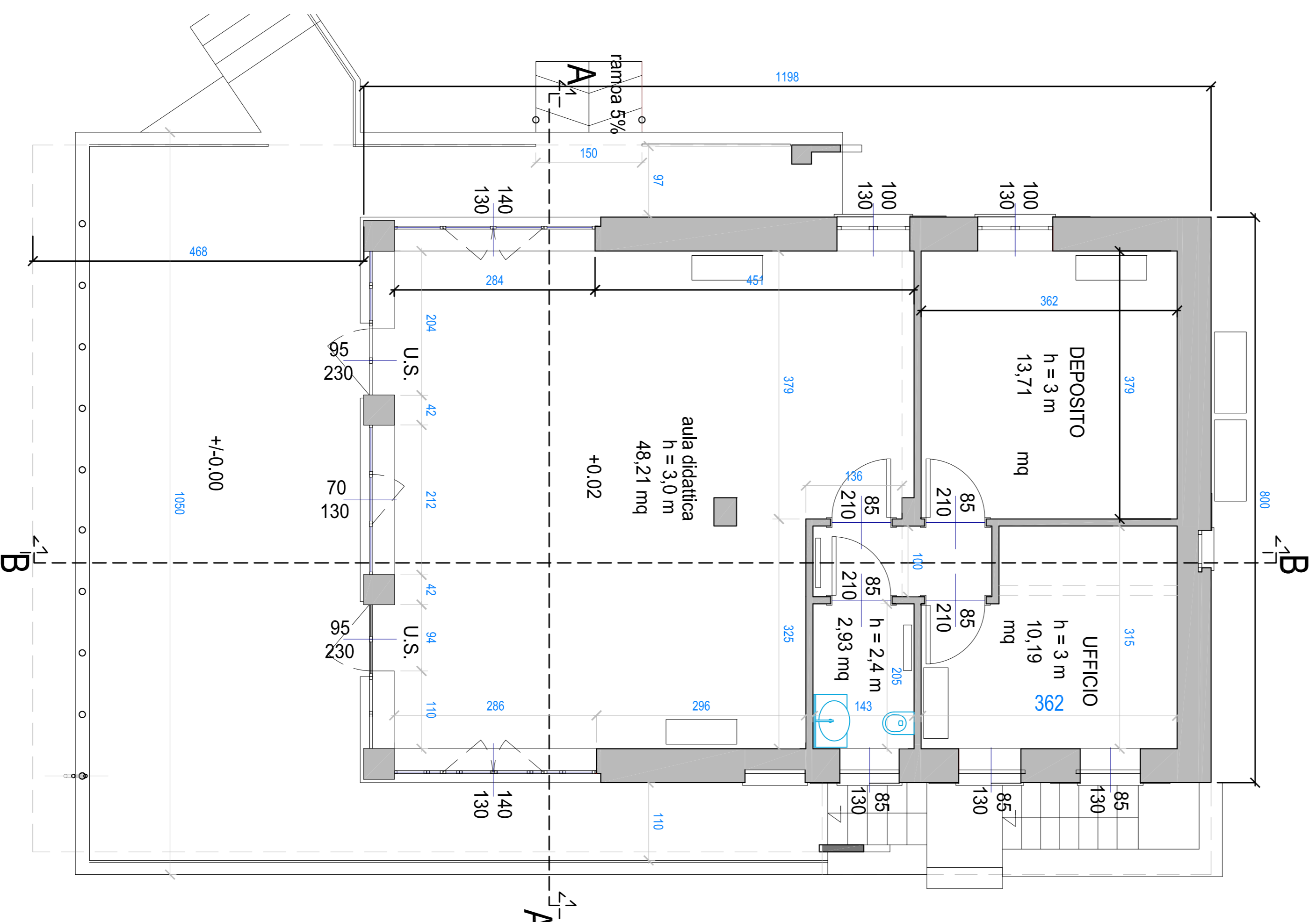
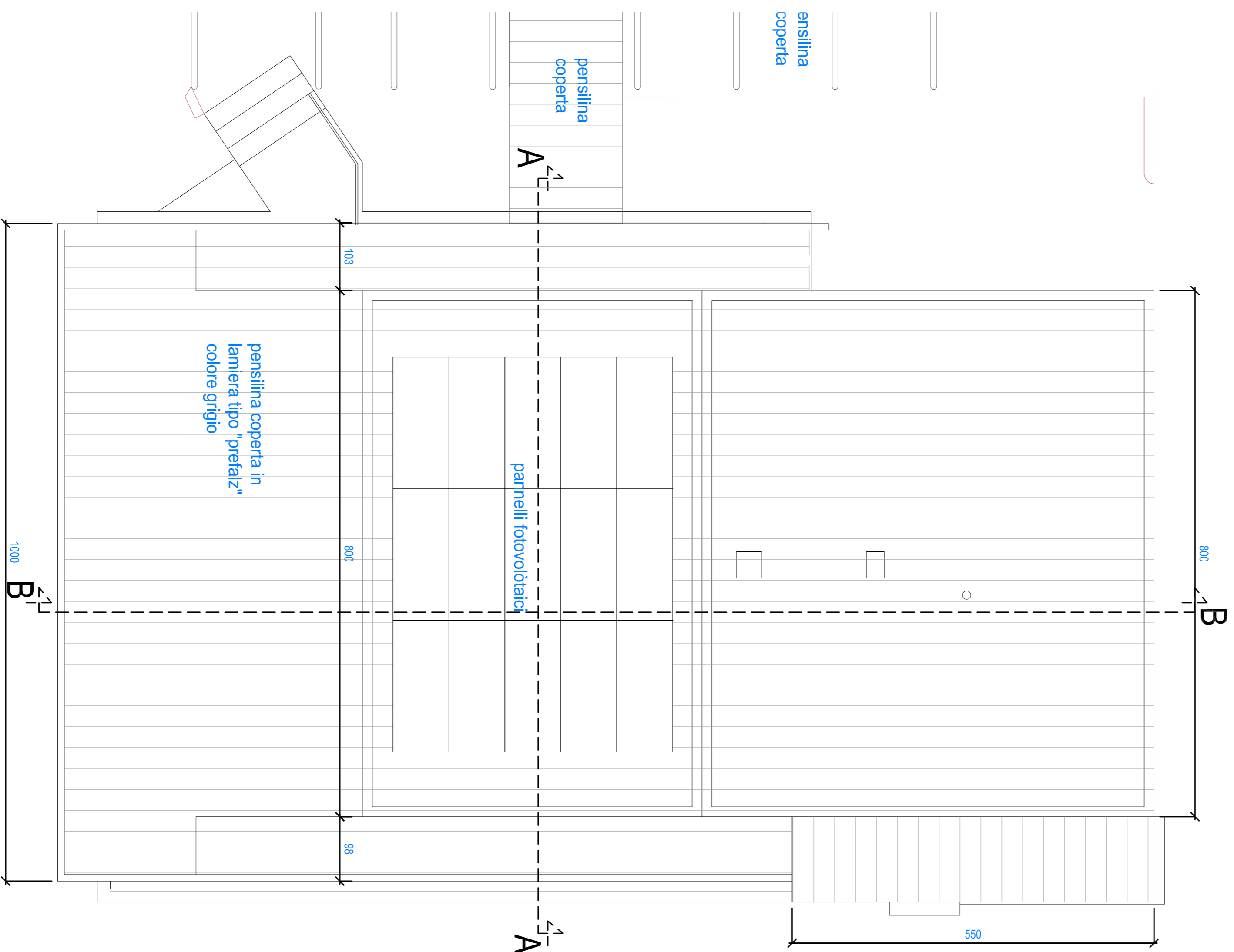




Laboratorio didattico



**VERIFICA AREOILLUMINANTE**  
**LABORATORIO DIDATTICO**  
 Laboratorio didattico = 48,21 mq = 1/8 = 6,02 mq  
 Finestratura Laboratorio = 9,24 mq soddisfa il requisito  
 Ufficio = 10,71 mq = 1/8 = 1,33 mq  
 Finestratura = 2,21 mq soddisfa il requisito  
 WC = 2,93 mq = 1/8 = 0,36 mq  
 Finestratura = 1,30 mq soddisfa il requisito

Regione Piemonte  
 Città Metropolitana di Torino  
 Unione di Comuni Montani Valchiusella



**Progetto Green Community Valchiusella "di Acqua e di Pietra".**  
**D.1) Parco Fluviale del Chiusella.**  
**B.5) Recupero Funzionale ed Efficientamento Energetico dell'edificio**  
 utilizzato come Laboratorio di Tutela Ambientale.  
 CIG B85637A542 - CUP B31G23000250006

PROGETTO ESECUTIVO

COMITANTE:  
 Unione di Comuni Montani Valchiusella  
 RUP: Geom. Mara GUATTA  
 Via Provinciale n. 10  
 10039 Val di Chy (TO)  
 RPF: arch. Jr. SILVA MARFEO  
 Cod.Fisc./Part. Iva: 11082850014



PROGETTISTA:  
 Studio M.O.  
 Via Circonvallazione n. 6/3  
 10010 Bianchette (TO)  
 Cod. Fisc.: LVTMTT65H13Z404Q  
 Part. Iva.: IT10839450011  
 cell. +39 347 5439494  
 matteo.olivetti@gmail.com  
 matteo.olivetti@architettoinopac.it

ARCHITETTO:  
 ALTRA FIGURA  
 Ing. Eleonora MORATELLO

TITOLO LAVORATO:  
 PLANIMETRIE RISTRUTTURAZIONE LABORATORIO DIDATTICO  
 CODIFICA ELABORATO:  
 VCHY-ESE-ARC-PL-3-R00

FASCIA:  
**3**  
 REVISIONE:  
 R00

DATA:  
 Giugno 2016